

Easy
GO

СЕРИЯ SERIES 52

compact

Nucleo
QUICK

Nucleo
QUICK
MY
KEY

Nucleo
REPLAY

Nucleo
REPLAY
MY
KEY

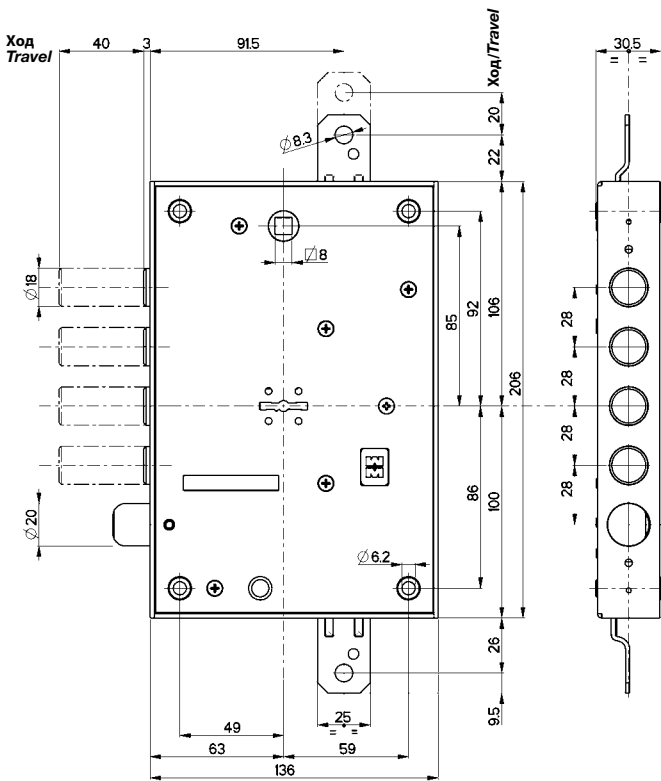


СУВАЛЬДНЫЕ ЗАМКИ
DOUBLE-BITTED LOCKS



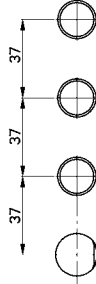
MADE
IN
ITALY

52.571

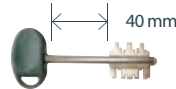


MADE IN ITALY

Возможные межосевые расстояния ригелей
Variation in bolt centre distance



3 ключа 40 мм,
Art. 92187/5
three keys 40 mm.,
Art. 92187/5



По заказу замки поставляются с:

- ключами с длиной ножки 50 мм. Арт. 92269/5
- ключами с длиной ножки 60 мм. Арт. 92106/5
- ключами с длиной ножки 85 мм. Арт. 92188/5
- направляющими ключа как внутренними, так и наружными арт. 99101 V5 или 99101 N5
- leva di rinforzo sui chiovistelli B



On request, locks can be supplied with:

- 50 mm. stem keys, Art. 92269/5
- 60 mm. stem keys, Art. 92106/5
- 85 mm. stem keys, Art. 92188/5
- internal and external key guide bushings, Art. 99101V5 or 99101N5
- block lever on dead bolts B



50 mm, Art. 92269/5



60 mm, Art. 92106/5



85 mm, Art. 92188/5



Art. 99101V5 Art. 99101N5



52.570



52.571



Возможные межосевые расстояния:

52.570/28 - 52.570/37 - Боковой замок с защелкой Ø 20, приводимой в действие ключом и фалевой ручкой 8. Удаление ключевого отверстия 63 мм. Круглые ригели Ø 18 с ходом 40 мм. Ход тяг 17 мм

Серийная комплектация:
• 3 сувальдных ключа 40 мм, арт. 92187/5 • 1 внутренняя накладка, арт. 95324 • 1 наружная накладка, арт. 95323
Замок может быть правосторонним и левосторонним (указать в заказе)

Реверсивная защелка - Замок может поставляться в варианте B . Другие аксессуары НЕ входят в стоимость

Variations in centre distance:

52.570/28 - 52.570/37 - Side lock with Ø 20 latchbolt operated by key and 8 handle square - Key and handle backset: 63 mm. - Round bolts Ø 18 mm. with 40 mm. travel
Lock supplied with:

• 3 double-bitted keys 40 mm., Art. 92187/5 • 1 internal escutcheon, Art. 95324 • 1 external escutcheon, Art. 95323 - The article is available in right or left version (please specify with order) - **Reversible latchbolt**

Locks available in B version. Other accessories are NOT included

Возможные межосевые расстояния:

52.571/28 - 52.571/37 - Замок с тремя точками запираения с защелкой Ø 20, приводимой в действие ключом и фалевой ручкой 8 - Удаление ключевого отверстия и фалевой ручки 63 мм - Круглые ригели Ø 18 с ходом 40 мм. - Ход тяг 20 мм

Серийная комплектация:
• 3 сувальдных ключа 40 мм, арт. 92187/5 • 1 внутренняя накладка, арт. 95324 • 1 наружная накладка, арт. 95323
Замок может быть правосторонним и левосторонним (указать в заказе)

Реверсивная защелка - Замок может поставляться в варианте B . Другие аксессуары НЕ входят в стоимость

Variations in centre distance:

52.571/28 - 52.571/37 - Three-point lock with Ø 20 latchbolt operated by key and 8 handle square - Key and handle backset: 63 mm. - Round bolts Ø 18 mm. with 40 mm. travel
Bar travel: 20 mm. - Lock supplied with:

• 3 double-bitted keys 40 mm., Art. 92187/5 • 1 internal escutcheon, Art. 95324 • 1 external escutcheon, Art. 95323

The article is available in right or left version (please specify with order) **Reversible latchbolt**
Locks available in B version. Other accessories are NOT included

52.572



52.582



Возможные межосевые расстояния:

52.572/28 - 52.572/37 - Замок с пятью точками запираения и защелкой Ø 20, приводимой в действие ключом и фалевой ручкой 8 - Удаление ключевого отверстия и фалевой ручки 63 мм
Круглые ригели Ø 18 с ходом 40 мм
Ход тяг 20 мм - Серийная комплектация:
• 3 сувальдных ключа 40 мм, арт. 92187/5
• 1 внутренняя накладка, арт. 95324
• 1 наружная накладка, арт. 95323
Замок может быть правосторонним и левосторонним (указать в заказе)
- Реверсивная защелка - Замок может поставляться в варианте B
Другие аксессуары
НЕ входят в стоимость

Variations in centre distance:

52.572/28 - 52.572/37 - Five-point lock with Ø 20 latchbolt operated by key and 8 handle square - Key and handle backset: 63 mm. - Round bolts Ø 18 mm with 40 mm. travel - Bar travel: 20 mm. - Lock supplied with: • 3 double-bitted keys 40 mm., Art. 92187/5
• 1 internal escutcheon, Art. 95324
• 1 external escutcheon, Art. 95323
The article is available in right or left version (please specify with order)
Reversible latchbolt
Locks available in B version
Other accessories are **NOT** included

Возможные межосевые расстояния:

52.582/28 - 52.582/37
Боковой замок без защелки
Удаление ключевого отверстия 63 мм
Круглые ригели Ø 18 с ходом 40 мм
Серийная комплектация:
• 3 сувальдных ключа 40 мм, арт. 92187/5
• 1 внутренняя накладка, арт. 95324
• 1 наружная накладка, арт. 95323
Замок двухсторонний
Замок может поставляться в варианте B
Другие аксессуары
НЕ входят в стоимость

Variations in centre distance:

52.582/28 - 52.582/37
Side without latchbolt.
Backset: 63 mm.
Round bolts Ø 18 mm. with 40 mm. travel.
Lock supplied with:
• 3 double-bitted keys 40 mm., Art. 92187/5
• 1 internal escutcheon, Art. 95324
• 1 external escutcheon, Art. 95323
The article is ambidextrous
Locks available in B version.
Other accessories are **NOT** included

52.583



52.584



Возможные межосевые расстояния:

52.583/28 - 52.583/37
Замок с тремя точками запираения без защелки - Удаление ключевого отверстия 63 мм
Круглые ригели Ø 18 с ходом 40 мм.
Ход тяг 20 мм
Серийная комплектация:
• 3 сувальдных ключа 40 мм, арт. 92187/5
• 1 внутренняя накладка, арт. 95324
• 1 наружная накладка, арт. 95323
Замок двухсторонний
Замок может поставляться в варианте B
Другие аксессуары
НЕ входят в стоимость

Variations in centre distance:

52.583/28 - 52.583/37
Three-point lock without latchbolt
Backset: 63 mm.
Round bolts Ø 18 mm. with 40 mm travel
Bar travel: 20 mm.
Supplied with:
• 3 double-bitted keys 40 mm., Art. 92187/5
• 1 internal escutcheon, Art. 95324
• 1 external escutcheon, Art. 95323
The article is ambidextrous
Locks available in B version.
Other accessories are **NOT** included

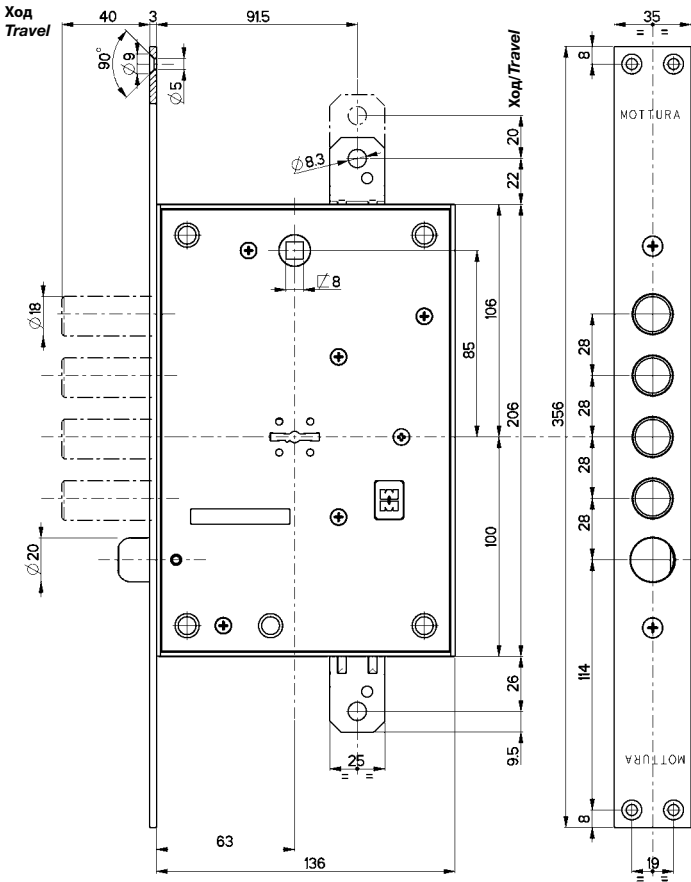
Возможные межосевые расстояния:

52.584/28 - 52.584/37
Замок с пятью точками запираения без защелки
Удаление ключевого отверстия 63 мм
Круглые ригели Ø 18 с ходом 40 мм.
Ход тяг 20 мм
Серийная комплектация:
• 3 сувальдных ключа 40 мм, арт. 92187/5
• 1 внутренняя накладка, арт. 95324
• 1 наружная накладка, арт. 95323
Замок двухсторонний
Замок может поставляться в варианте B
Другие аксессуары
НЕ входят в стоимость

Variations in centre distance:

52.584/28 - 52.584/37
Five-point lock without latchbolt
Backset: 63 mm.
Round bolts Ø 18 mm. with 40 mm travel
Bar travel: 20 mm.
Supplied with:
• 3 double-bitted keys 40 mm., Art. 92187/5
• 1 internal escutcheon, Art. 95324
• 1 external escutcheon, Art. 95323
The article is ambidextrous
Locks available in B version
Other accessories are **NOT** included

52.771

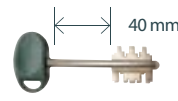


MADE IN ITALY

Возможные межосевые расстояния ригелей
Variation in bolt centre distance



3 ключа 40 мм,
Арт. 92187/5
three keys 40 mm,
Art. 92187/5



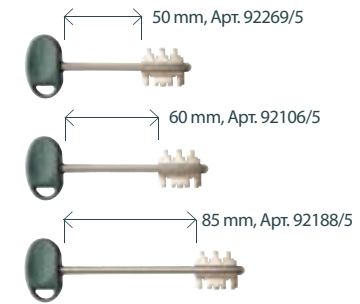
По заказу замки
поставляются с:

- ключами с длиной ножки 50 мм. Арт. 92269/5
- ключами с длиной ножки 60 мм. Арт. 92106/5
- ключами с длиной ножки 85 мм. Арт. 92188/5
- направляющими ключа как внутренними, так и наружными арт. 99101V5 или 99101N5
- leva di rinforzo sui chiavistelli B



On request, locks can be supplied with:

- 50 mm. stem keys, Art. 92269/5
- 60 mm. stem keys, Art. 92106/5
- 85 mm. stem keys, Art. 92188/5
- internal and external key guide bushings, Art. 99101V5 or 99101N5
- block lever on deadbolts B



52.770



52.771



Возможные межосевые расстояния:
52.770/28 - 52.770/37 - Боковой замок с защелкой Ø 20, приводимой в действие ключом и фалевой ручкой 8 - Удаление ключевого отверстия и фалевой ручки 63 мм - Круглые ригели Ø 18 с ходом 40 мм. - Серийная комплектация: • 3 сувальдных ключа 40 мм, арт. 92187/5 • 1 внутренняя накладка, арт. 95324 • 1 наружная накладка, арт. 95323
Замок может быть правосторонним и левосторонним (указать в заказе)
Реверсивная защелка - Замок может поставляться в варианте B Другие аксессуары НЕ входят в стоимость

Variations in centre distance:
52.770/28 - 52.770/37 - Side lock with Ø 20 latchbolt operated by key and 8 handle square - Key and handle backset: 63 mm. - Round bolts Ø 18 mm. with 40 mm. travel - Supplied with: • 3 double-bitted keys 40 mm., Art. 92187/5 • 1 internal escutcheon, Art. 95324 • 1 external escutcheon, Art. 95323 - The article is available in right or left version (please specify with order) - **Reversible latchbolt** Locks available in B version Other accessories are NOT included

Возможные межосевые расстояния:
52.771/28 - 52.771/37 - Замок с тремя точками запираения с защелкой Ø 20, приводимой в действие ключом и фалевой ручкой 8 - Удаление ключевого отверстия и фалевой ручки 63 мм - Круглые ригели Ø 18 с ходом 40 мм - Ход тяг 20 мм - Серийная комплектация: • 3 сувальдных ключа 40 мм, арт. 92187/5 • 1 внутренняя накладка, арт. 95324 • 1 наружная накладка, арт. 95323
Замок может быть правосторонним и левосторонним (указать в заказе)
Реверсивная защелка - Замок может поставляться в варианте B Другие аксессуары НЕ входят в стоимость

Variations in centre distance:
52.771/28 - 52.771/37 - Three-point with Ø 20 latchbolt operated by key and 8 handle square - Key and handle backset: 63 mm. - Round bolts Ø 18 mm. with 40 mm. travel - Bar travel: 20 mm. Supplied with: • 3 double-bitted keys 40 mm., Art. 92187/5 • 1 internal escutcheon, Art. 95324 • 1 external escutcheon, Art. 95323 - The article is available in right or left version (please specify with order) - **Reversible latchbolt** - Locks available in B version Other accessories are NOT included

52.782



52.783



Возможные межосевые расстояния: 52.782/28 - 52.782/37

Боковой замок без защелки
 Удаление ключевого отверстия и
 фалевой ручки 63 мм
 Круглые ригели Ø 18 с ходом 40 мм.
 Серийная комплектация:
 • 3 сувальдных ключа 40 мм,
 арт. 92187/5
 • 1 внутренняя накладка, арт. 95324
 • 1 наружная накладка, арт. 95323
 Замок двухсторонний - Замок может
 поставляться в варианте В
 Другие аксессуары
НЕ входят в стоимость

**Variations in centre distance:
 52.782/28 - 52.782/37**

Side lock without latchbolt
 Key and handle backset: 63 mm.
 Round bolts Ø 18 mm.
 with 40 mm. travel
 Supplied with:
 • 3 double-bitted keys 40 mm.,
 Art. 92187/5 • 1 internal escutcheon,
 Art. 95324 • 1 external escutcheon,
 Art. 95323 - The article is ambidextrous
 Locks available
 in B version
 Other accessories
 are **NOT** included

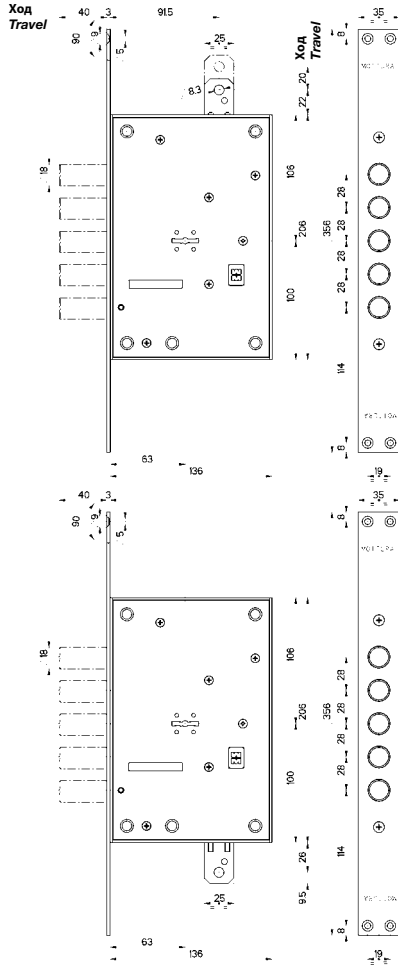
Возможные межосевые расстояния: 52.783/28 - 52.783/37

Замок с тремя точками запираения без
 защелки
 Удаление ключевого отверстия 63 мм
 Круглые ригели Ø 18 с ходом 40 мм.
 Ход тяг 20 мм - Серийная комплектация:
 • 3 сувальдных ключа 40 мм,
 арт. 92187/5
 • 1 внутренняя накладка, арт. 95324
 • 1 наружная накладка, арт. 95323
 Замок двухсторонний - Замок может
 поставляться в варианте В
 Другие аксессуары
НЕ входят в стоимость

**Variations in centre distance:
 52.783/28 - 52.783/37**

Three-point lock without latchbolt
 Backset: 63 mm.
 Round bolts Ø 18 mm. with
 40 mm. travel - Bar travel: 20 mm.
 Supplied with:
 • 3 double-bitted keys 40 mm.,
 Art. 92187/5 • 1 internal escutcheon,
 Art. 95324 • 1 external escutcheon,
 Art. 95323 - The article is ambidextrous
 Locks available
 in B version
 Other accessories
 are **NOT** included

52.788



MADE IN ITALY

По заказу замки
поставляются с:

- ключами с длиной ножки 50 мм. Арт. 92269/5
- ключами с длиной ножки 60 мм. Арт. 92106/5
- ключами с длиной ножки 85 мм. Арт. 92188/5
- направляющими ключа как внутренними, так и наружными арт. 99101 V5 или 99101 N5
- leva di rinforzo sui chiavistelli B



- On request, locks can be supplied with:**
- 50 mm. stem keys, Art. 92269/5
 - 60 mm. stem keys, Art. 92106/5
 - 85 mm. stem keys, Art. 92188/5
 - internal and external key guide bushings, Art. 99101V5 or 99101N5
 - block lever on dead bolts B



50 mm, Арт. 92269/5



60 mm, Арт. 92106/5

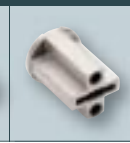


85 mm, Арт. 92188/5

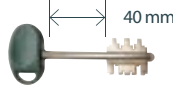


Арт. 99101V5

Арт. 99101N5



3 ключа 40 мм,
Арт. 92187/5
three keys 40 mm.,
Арт. 92187/5



52.788/28



Спаренный врезной замок с четырьмя точками запираения
Без защелки

Удаление ключевых отверстий 63 мм
Круглые ригели Ø 18 с ходом 40 мм.
Ход тяг 20 мм

Серийная комплектация:

- 3 сувальдных ключа 40 мм, арт. 92187/5
- 1 внутренняя накладка, арт. 95324
- 1 наружная накладка, арт. 95323

Замок двухсторонний

Реверсивная защелка

Замок может поставляться в варианте B

Другие аксессуары **НЕ** входят в стоимость

*Twin mortise-type lock with four locking points
Without latchbolt.*

Backset: 63 mm.

Round bolts Ø 18 mm. with 40 mm. travel

Bar travel: 20 mm.

Supplied with:

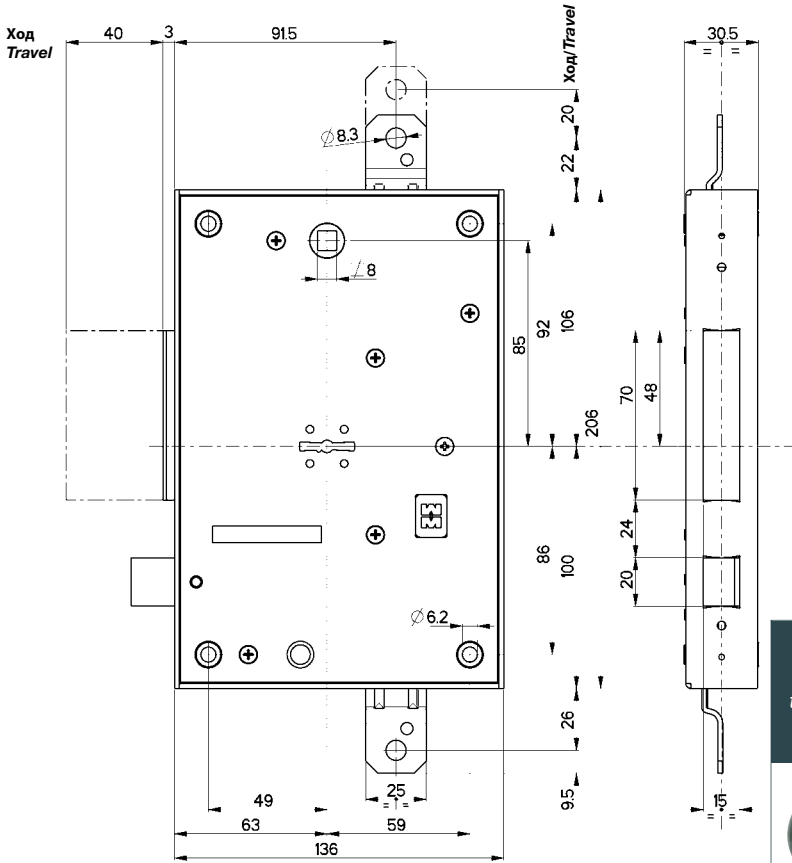
- 3 double-bitted keys 40 mm., Art. 92187/5 operating the two locks
- 2 internal escutcheons, Art. 95324
- 2 external escutcheons, Art. 95323

The article is ambidextrous

Locks available in B version

*Other accessories are **NOT** included*

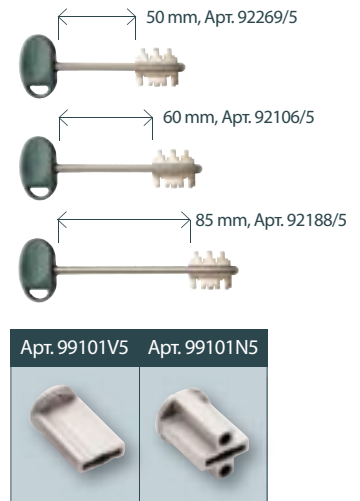
52.580



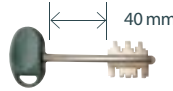
MADE
 IN
 ITALY

По заказу замки
 поставляются с:

- ключами с длиной ножки 50 мм. Арт. 92269/5
 - ключами с длиной ножки 60 мм. Арт. 92106/5
 - ключами с длиной ножки 85 мм. Арт. 92188/5
 - направляющими ключа как внутренними, так и наружными арт. 99101 V5 или 99101 N5
- On request, locks can be supplied with:**
- 50 mm. stem keys, Art. 92269/5
 - 60 mm. stem keys, Art. 92106/5
 - 85 mm. stem keys, Art. 92188/5
 - internal and external key guide bushings, Art. 99101V5 or 99101N5



3 ключа 40 мм,
 Арт. 92187/5
*three keys 40 mm.,
 Art. 92187/5*



52.580

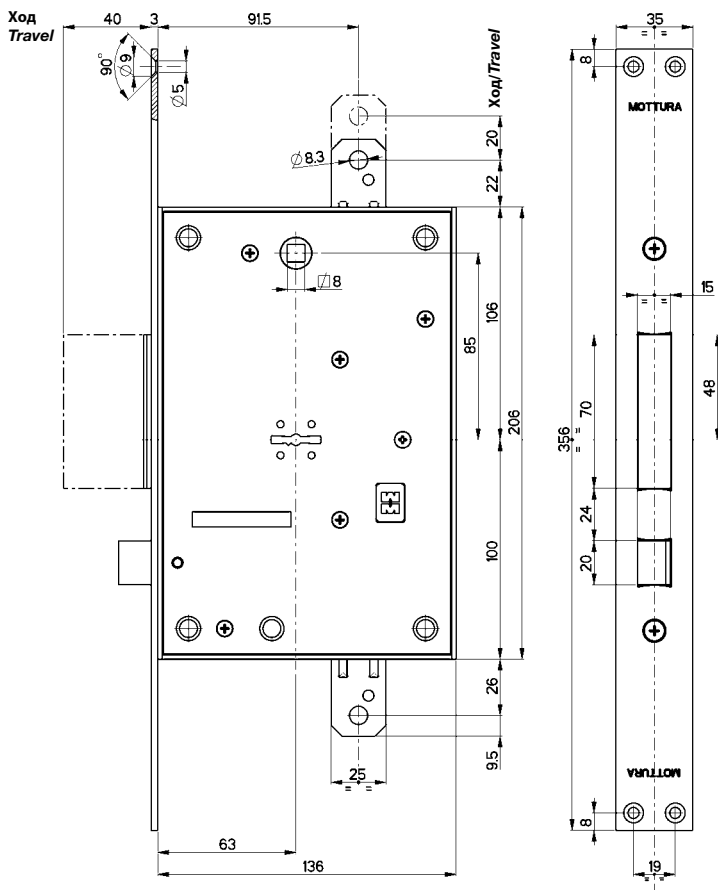


Замок с тремя точками запираения и защелкой 20x15 мм, приводимой в действие ключом и фалевой ручкой 8
 Удаление ключевого отверстия и фалевой ручки 63 мм - Ригель 70x15 мм - Ход ригеля 40 мм - Ход тяг 20 мм
 Серийная комплектация:

- 3 сувальдных ключа 40 мм, арт. 92187/5
 - 1 внутренняя накладка, арт. 95324
 - 1 наружная накладка, арт. 95323
- Замок может быть правосторонним и левосторонним (указать в заказе)
 Другие аксессуары
НЕ входят в стоимость

*Three-point lock with latchbolt 20x15 mm. operated by key and 8 handle square.
 Key and handle backset: 63 mm.
 Bolt: 70 x 15 mm.
 Bolt travel: 40 mm.
 Bar travel 20 mm.
 Lock supplied with:
 • 3 double-bitted keys 40 mm.,
 Art. 92187/5 • 1 internal escutcheon,
 Art. 95324 • 1 external escutcheon,
 Art. 95323 - The article is available
 in right or left version (please specify
 with order) - Other accessories are
NOT included*

52.780



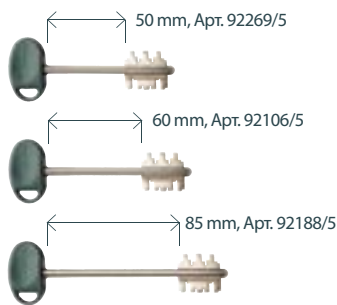
MADE IN ITALY

По заказу замки поставляются с:

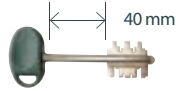
- ключами с длиной ножки 50 мм. Арт. 92269/5
- ключами с длиной ножки 60 мм. Арт. 92106/5
- ключами с длиной ножки 85 мм. Арт. 92188/5
- направляющими ключа как внутренними, так и наружными арт. 99101V5 или 99101N5

On request, locks can be supplied with:

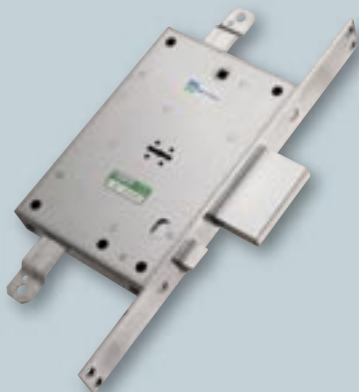
- 50 mm. stem keys, Art. 92269/5
- 60 mm. stem keys, Art. 92106/5
- 85 mm. stem keys, Art. 92188/5
- internal and external key guide bushings, Art. 99101V5 or 99101N5



3 ключа 40 мм,
Арт. 92187/5
three keys 40 mm.,
Art. 92187/5



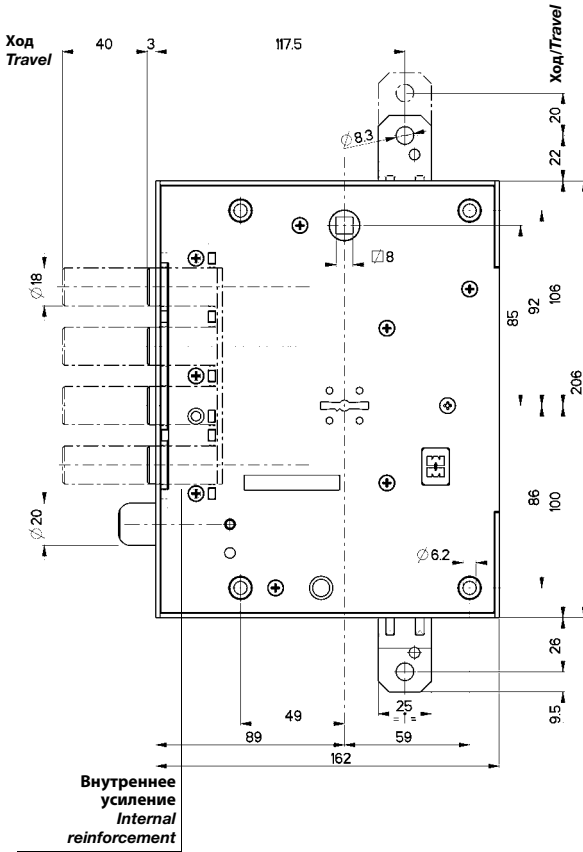
52.780



Замок с тремя точками запираения и защелкой 20x15 мм, приводимой в действие ключом и фалевой ручкой 8
Удаление ключевого отверстия и фалевой ручки 63 мм
Ригель 70x15 мм - Ход ригеля 40 мм
Ход тяг 20 мм
Серийная комплектация:
• 3 сувальдных ключа 40 мм, арт. 92187/5
• 1 внутренняя накладка, арт. 95324
• 1 наружная накладка, арт. 95323
Замок может быть правосторонним и левосторонним (указать в заказе)
Другие аксессуары
НЕ входят в стоимость

*Three-point lock with latchbolt 20x15 mm. operated by key and 8 handle square
Key and handle backset: 63 mm.
Bolt: 70 x 15 mm.
Bolt travel: 40 mm.
Bar travel 20 mm.
Supplied with:
• 3 double-bitted keys 40 mm, Art. 92187/5
• 1 internal escutcheon, Art. 95324
• 1 external escutcheon, Art. 95323
The article is available in right or left version (please specify with order)
Other accessories
are **NOT** included*

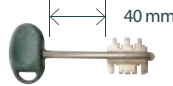
52.R571



MADE IN ITALY

Возможные межосевые расстояния ригелей
Variation in bolt centre distance

3 ключа 40 мм,
 Арт. 92187/5
 three keys 40 mm.,
 Art. 92187/5



По заказу замки поставляются с:

- ключами с длиной ножки 50 мм. Арт. 92269/5
- ключами с длиной ножки 60 мм. Арт. 92106/5
- ключами с длиной ножки 85 мм. Арт. 92188/5
- направляющими ключа как внутренними, так и наружными арт. 99101V5 или 99101N5
- leva di rinforzo sui chiavistelli B



On request, locks can be supplied with:

- 50 mm. stem keys, Art. 92269/5
- 60 mm. stem keys, Art. 92106/5
- 85 mm. stem keys, Art. 92188/5
- internal and external key guide bushings, Art. 99101V5 or 99101N5
- block lever on dead bolts B



50 mm, Арт. 92269/5



60 mm, Арт. 92106/5



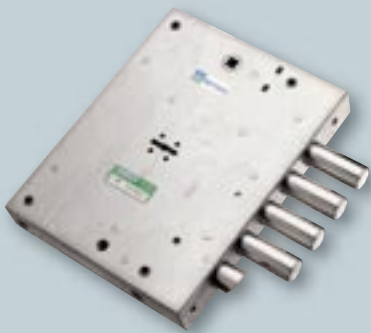
85 mm, Арт. 92188/5



Арт. 99101V5 Арт. 99101N5



52.R570



52.R571



Возможные межосевые расстояния:

52.R570/28 - 52.R570/37 - Боковой замок с защелкой Ø 20, приводимой в действие ключом и фалевой ручкой 8
 Удаление ключевого отверстия и фалевой ручки 89 мм
 Круглые ригели Ø 18 мм с ходом 40 мм
 Серийная комплектация:

- 3 сувальдных ключа 40 мм, арт. 92187/5 • 1 внутренняя накладка, арт. 95324 • 1 наружная накладка, арт. 95323
- Замок может быть правосторонним и левосторонним (указать в заказе)

Реверсивная защелка - Замок может поставляться в варианте B

Другие аксессуары
НЕ входят в стоимость

Variations in centre distance:

52.R570/28 - 52.R570/37
Side with Ø 20 latchbolt operated by key and 8 handle square Key and handle backset: 89 mm. Round bolts Ø 18 mm. with 40 mm. travel - Lock supplied with:

- 3 double-bitted keys 40 mm., Art. 92187/5 • 1 internal escutcheon, Art. 95324 • 1 external escutcheon, Art. 95323 - The article is available in right or left version (please specify with order) - **Reversible latchbolt Locks available in B** version

Other accessories are **NOT** included

Возможные межосевые расстояния:

52.R571/28 - 52.R571/37 - Замок с тремя точками запираения с защелкой Ø 20, приводимой в действие ключом и фалевой ручкой 8 - Удаление ключевого отверстия и фалевой ручки 89 мм
 Круглые ригели Ø 18 мм с ходом 40 мм
 Ход тяг 20 мм - Серийная комплектация:

- 3 сувальдных ключа 40 мм, арт. 92187/5
 - 1 внутренняя накладка, арт. 95324
 - 1 наружная накладка, арт. 95323
- Замок может быть правосторонним и левосторонним (указать в заказе)

Реверсивная защелка - Замок может поставляться в варианте B

Другие аксессуары
НЕ входят в стоимость

Variations in centre distance:

52.R571/28 - 52.R571/37
Three-point with Ø 20 latchbolt operated by key and 8 handle square. Key and handle backset: 89 mm. Round bolts Ø 18 mm. with 40 mm. travel Bar travel: 20 mm. - Lock supplied with:

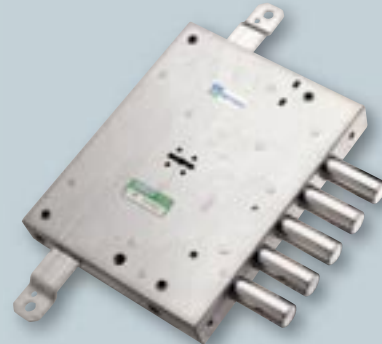
- 3 double-bitted keys 40 mm., Art. 92187/5 • 1 internal escutcheon, Art. 95324 • 1 external escutcheon, Art. 95323 - The article is available in right or left version (please specify with order) - **Reversible latchbolt Locks available in B** version

Other accessories are **NOT** included

52.R582



52.R583



Возможные межосевые расстояния: 52.R582/28 - 52.R582/37

Боковой замок без защелки
 Удаление ключевого отверстия 89 мм
 Круглые ригели Ø 18 мм с ходом 40 мм
 Серийная комплектация:
 • 3 сувальдных ключа 40 мм, арт. 92187/5
 • 1 внутренняя накладка, арт. 95324
 • 1 наружная накладка, арт. 95323
 Замок двухсторонний
 Замок может поставляться в варианте В .
 Другие аксессуары **НЕ** входят в стоимость

Variations in centre distance:

52.R582/28 - 52.R582/37
Side lock without latchbolt.
 Backset: 89 mm.
 Round bolts Ø 18 mm. with 40 mm. travel
 Lock supplied with:
 • 3 double-bitted keys 40 mm., Art. 92187/5
 • 1 internal escutcheon, Art. 95324
 • 1 external escutcheon, Art. 95323
 The article is ambidextrous
 Locks available in B version
 Other accessories are **NOT** included

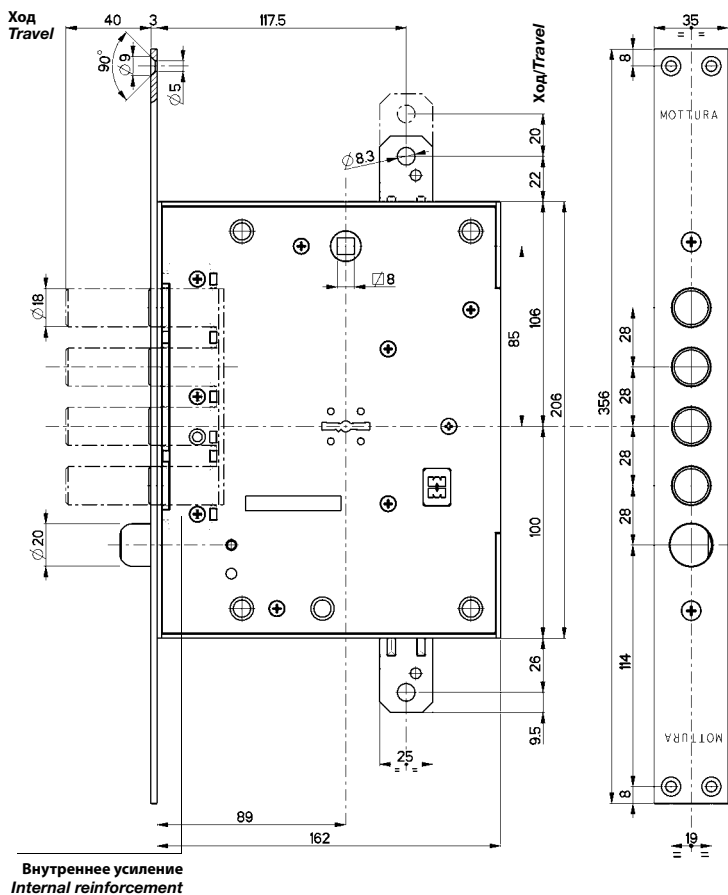
Возможные межосевые расстояния: 52.R583/28 - 52.R583/37

Замок тремя точками запираения без защелки
 Удаление ключевого отверстия 89 мм
 Круглые ригели Ø 18 мм с ходом 40 мм
 Ход тяг 20 мм
 Серийная комплектация:
 • 3 сувальдных ключа 40 мм, арт. 92187/5
 • 1 внутренняя накладка, арт. 95324
 • 1 наружная накладка, арт. 95323
 Замок двухсторонний - Замок может поставляться в варианте В .
 Другие аксессуары **НЕ** входят в стоимость

Variations in centre distance:

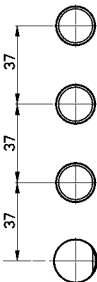
52.R583/28 - 52.R583/37
Three-point lock without latchbolt.
 Backset: 89 mm.
 Round bolts Ø 18 mm. with 40 mm. travel - Bar travel: 20 mm.
 Lock supplied with:
 • 3 double-bitted keys 40 mm., Art. 92187/5
 • 1 internal escutcheon, Art. 95324
 • 1 external escutcheon, Art. 95323
 The article is ambidextrous
 Locks available in B version
 Other accessories are **NOT** included

52.R771

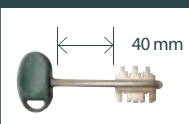


MADE IN ITALY

Возможные межосевые расстояния ригелей
 Variation in bolt centre distance



3 ключа 40 мм,
 Арт. 92187/5
 three keys 40 mm.,
 Art. 92187/5



По заказу замки
 поставляются с:

- ключами с длиной ножки 50 мм. Арт. 92269/5
- ключами с длиной ножки 60 мм. Арт. 92106/5
- ключами с длиной ножки 85 мм. Арт. 92188/5
- направляющими ключа как внутренними, так и наружными арт. 99101 V5 или 99101 N5
- leva di rinforzo sui chiavistelli B

On request, locks can be supplied with:

- 50 mm. stem keys, Art. 92269/5
- 60 mm. stem keys, Art. 92106/5
- 85 mm. stem keys, Art. 92188/5
- internal and external key guide bushings, Art. 99101V5 or 99101N5
- block lever on dead bolts B



50 mm, Арт. 92269/5



60 mm, Арт. 92106/5



85 mm, Арт. 92188/5

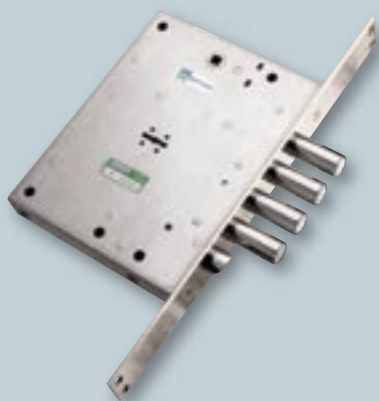


Арт. 99101V5 Арт. 99101N5

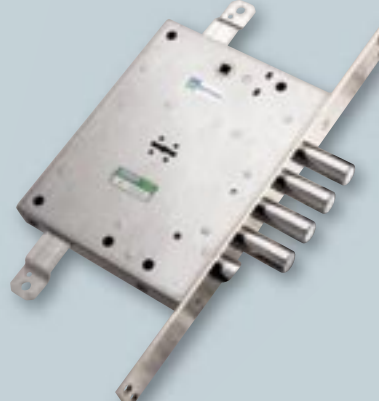


СУВАЛЬНЫЕ ЗАМКИ / DOUBLE-BITTED LOCKS

52.R770



52.R771



Возможные межосевые расстояния:

52.R770/28 - 52.R770/37 - Боковой замок с защелкой Ø 20, приводимой в действие ключом и фалевой ручкой 8
 Удаление ключевого отверстия и фалевой ручки 89 мм - Круглые ригели Ø 18 мм с ходом 40 мм - Ход тяг 20 мм
 Серийная комплектация:

- 3 сувальдных ключа 40 мм, арт. 92187/5
 - 1 внутренняя накладка, арт. 95324
 - 1 наружная накладка, арт. 95323
- Замок может быть правосторонним и левосторонним (указать в заказе)
Реверсивная защелка - Замок может поставляться в варианте В .
 Другие аксессуары НЕ входят в стоимость

Variations in centre distance:

52.R770/28 - 52.R770/37 - Side lock with Ø 20 latchbolt operated by key and 8 handle square - Key and handle backset: 89 mm. - Round bolts Ø 18 mm. with 40 mm. travel - Bar travel 20 mm. - Lock supplied with:

- 3 double-bitted keys 40 mm., Art. 92187/5
 - 1 internal escutcheon, Art. 95324
 - 1 external escutcheon, Art. 95323
- The article is available in right or left version (please specify with order)
Reversible latchbolt - Locks available in B version
 Other accessories are NOT included

Возможные межосевые расстояния:

52.R771/28 - 52.R771/37 - Замок с тремя точками запираения с защелкой Ø 20, приводимой в действие ключом и фалевой ручкой 8 - Удаление ключевого отверстия и фалевой ручки 89 мм
 Круглые ригели Ø 18 мм с ходом 40 мм
 Ход тяг 20 мм - Серийная комплектация:

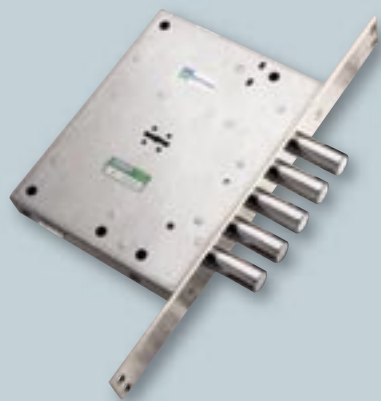
- 3 сувальдных ключа 40 мм, арт. 92187/5
 - 1 внутренняя накладка, арт. 95324
 - 1 наружная накладка, арт. 95323
- Замок может быть правосторонним и левосторонним (указать в заказе)
Реверсивная защелка - Замок может поставляться в варианте В .
 Другие аксессуары НЕ входят в стоимость

Variations in centre distance:

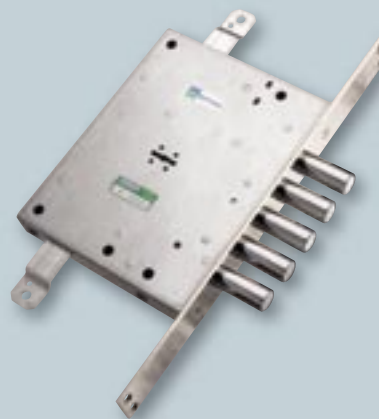
52.R771/28 - 52.R771/37 - Three-point lock with Ø 20 latchbolt operated by key and 8 handle square - Key and handle backset: 89 mm. - Round bolts Ø 18 mm. with 40 mm. travel - Bar travel: 20 mm. - Lock supplied with:

- 3 double-bitted keys 40 mm., Art. 92187/5
 - 1 internal escutcheon, Art. 95324
 - 1 external escutcheon, Art. 95323
- The article is available in right or left version (please specify with order)
Reversible latchbolt - Locks available in B version
 Other accessories are NOT included

52.R782



52.R783



Возможные межосевые расстояния: 52.R782/28 - 52.R782/37

Боковой замок без защелки
Удаление ключевого отверстия 89 мм
Круглые ригели Ø 18 мм с ходом 40 мм
Ход тяг 20 мм
Серийная комплектация:
• 3 сувальдных ключа 40 мм, арт. 92187/5
• 1 внутренняя накладка, арт. 95324
• 1 наружная накладка, арт. 95323
Замок двухсторонний - Замок может поставляться в варианте В
Другие аксессуары **НЕ** входят в стоимость

Variations in centre distance:

52.R782/28 - 52.R782/37
Side lock without latchbolt.
Backset: 89 mm.
Round bolts Ø 18 mm. with 40 mm. travel - Bar travel: 20 mm.
Lock supplied with:
• 3 double-bitted keys 40 mm., Art. 92187/5 • 1 internal escutcheon, Art. 95324 • 1 external escutcheon, Art. 95323 - The article is ambidextrous
Locks available in B version
Other accessories are **NOT** included

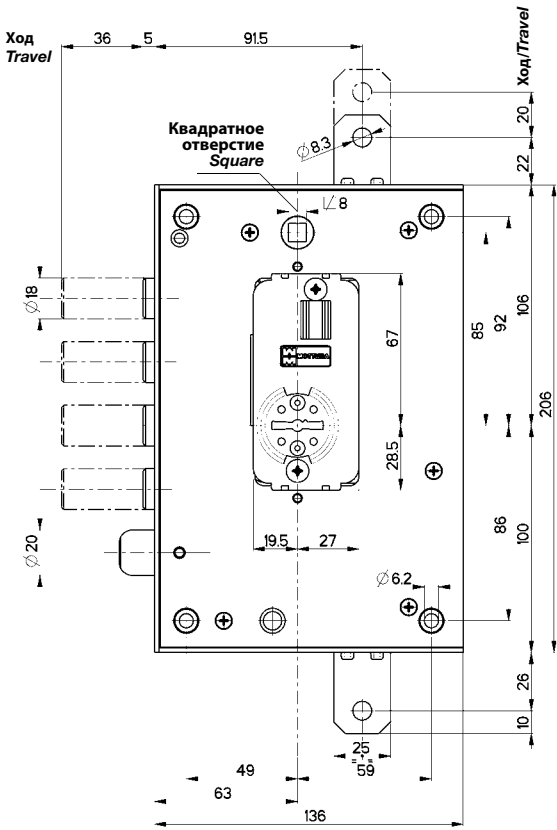
Возможные межосевые расстояния: 52.R783/28 - 52.R783/37

Замок с тремя точками запираения без защелки
Удаление ключевого отверстия 89 мм
Круглые ригели Ø 18 мм с ходом 40 мм
Ход тяг 20 мм - Серийная комплектация:
• 3 сувальдных ключа 40 мм, арт. 92187/5
• 1 внутренняя накладка, арт. 95324
• 1 наружная накладка, арт. 95323
Замок двухсторонний - Замок может поставляться в варианте В
Другие аксессуары **НЕ** входят в стоимость

Variations in centre distance:

52.R783/28 - 52.R783/37
Three-point without latchbolt.
Backset: 89 mm.
Round bolts diam. 18 mm. with 40 mm. travel - Bar travel: 20 mm.
Supplied with:
• 3 double-bitted keys 40 mm., Art. 92187/5 • 1 internal escutcheon, Art. 95324 • 1 external escutcheon, Art. 95323 - The article is ambidextrous
Locks available in B version
Other accessories are **NOT** included

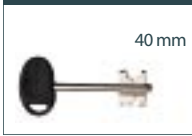
52.N471



MADE IN ITALY

Возможные межосевые расстояния ригелей
 Variation in bolt centre distance

3 ключа 40 мм,
 Арт. 92293/5
 three keys 40 mm.,
 Art. 92293/5



По заказу замки поставляются с:

- ключами с длиной ножки 50 мм. Арт. 92294/5
- ключами с длиной ножки 60 мм. Арт. 92295/5
- ключами с длиной ножки 70 мм. Арт. 92296/5
- направляющими ключа как внутренними, так и наружными арт. 99101 V5 или 99101 N5
- leva di rinforzo sui chiavistelli B



On request, locks can be supplied with:

- 50 mm. stem keys, Art. 92294/5
- 60 mm. stem keys, Art. 92295/5
- 70 mm. stem keys, Art. 92296/5
- internal and external key guide bushings, Art. 99101V5 or 99101N5
- block lever on dead bolts B



50 mm, Art. 92294/5



60 mm, Art. 92295/5



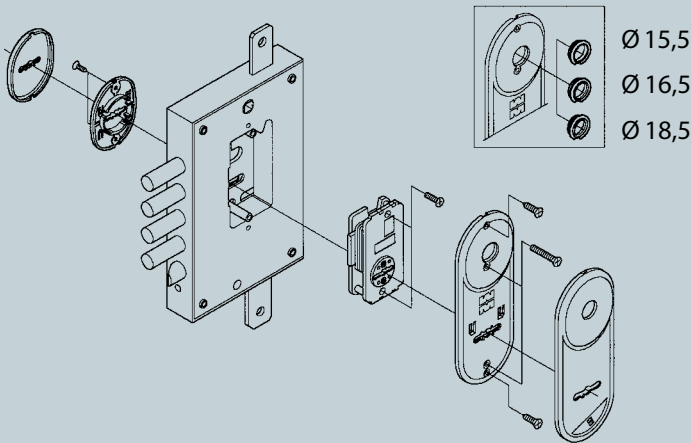
70 mm, Art. 92296/5



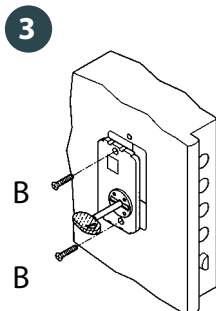
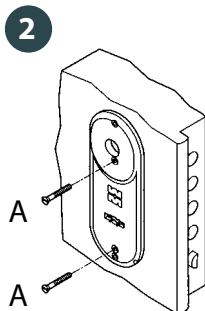
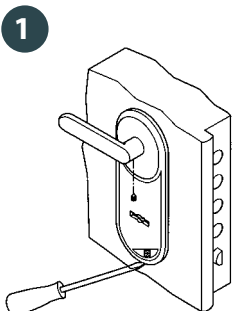
Арт. 99101V5 Арт. 99101N5



Переходные кольца
 Adapter rings



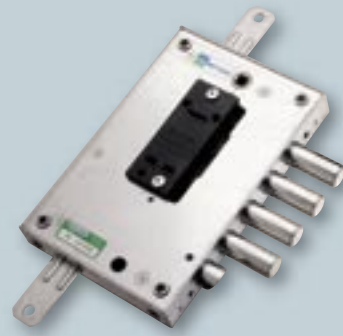
Пример установки
 Example of installation



52.N471



52.N471/P



Возможные межосевые расстояния:
52.N471/28 - 52.N471/37 - Замок с тремя точками запираения с защелкой Ø 20, приводимой в действие ключом и фалевой ручкой 8 - Удаление ключевого отверстия и фалевой ручки 63 мм - Круглые ригели Ø 18 мм с ходом 36 мм - Ход тяг 20 мм
Серийная комплектация: • 1 нуклео COMPACT, арт. 91067 с 3 сувальдными ключами с длиной ножки 40 мм, арт. 92293/5 в герметичной упаковке • 1 внутренняя накладка, арт. 95166 • 1 наружная накладка, арт. 95323 - Замок может быть правосторонним и левосторонним (указать в заказе) - **Реверсивная защелка**
Другие аксессуары **НЕ** входят в стоимость

Variations in centre distance:
52.N471/28 - 52.N471/37 - Three-point lock with Ø 20 latchbolt operated by key and 8 handle square - Key and handle backset: 63 mm. Round bolts Ø 18 mm. with 36 mm. travel - Bar travel: 20 mm.
Supplied with:
• 1 COMPACT core Art. 91067 with 3 double-bitted 40 mm. stem keys, Art. 92293/5 in sealed package • 1 internal escutcheon, Art. 95166 • 1 external escutcheon, Art. 95323 - The article is available in right or left version (please specify with order) - **Reversible latchbolt**
Other accessories are **NOT** included

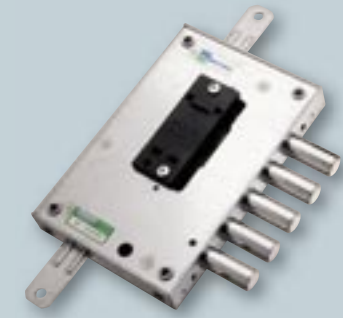
Возможные межосевые расстояния:
52.N471 P/28 - 52.N471 P/37 - Замок с тремя точками запираения с защелкой Ø 20, приводимой в действие ключом и фалевой ручкой 8 - Удаление ключевого отверстия и фалевой ручки 63 мм - Круглые ригели Ø 18 мм с ходом 36 мм - Ход тяг 20 мм - Серийная комплектация: • 1 нуклео COMPACT, арт. 91067 с 3 сувальдными ключами с длиной ножки 40 мм, арт. 92293/5 в герметичной упаковке • 1 установленный нуклео из ПЛАСТМАССЫ арт. 92070 **с 1 установочным ключом** • 1 внутренняя накладка, арт. 95166 • 1 наружная накладка, арт. 95323
Замок может быть правосторонним и левосторонним (указать в заказе)
Реверсивная защелка
Другие аксессуары **НЕ** входят в стоимость

Variations in centre distance: 52.N471 P/28 - 52.N471 P/37 - Three-point lock with Ø 20 latchbolt operated by key and 8 handle square - Key and handle backset: 63 mm. - Round bolts Ø 18 mm. with 36 mm. travel - Bar travel: 20 mm. - Supplied with:
• 1 COMPACT core Art. 91067 with 3 double-bitted 40 mm. stem keys, Art. 92293/5 in sealed package • 1 PLASTIC core Art. 92070, installed, **with 1 construction key** • 1 internal escutcheon, Art. 95166
• 1 external escutcheon, Art. 95323
The article is available in right or left version (please specify with order)
Reversible latchbolt
Other accessories are **NOT** included

52.N483



52.N483/P



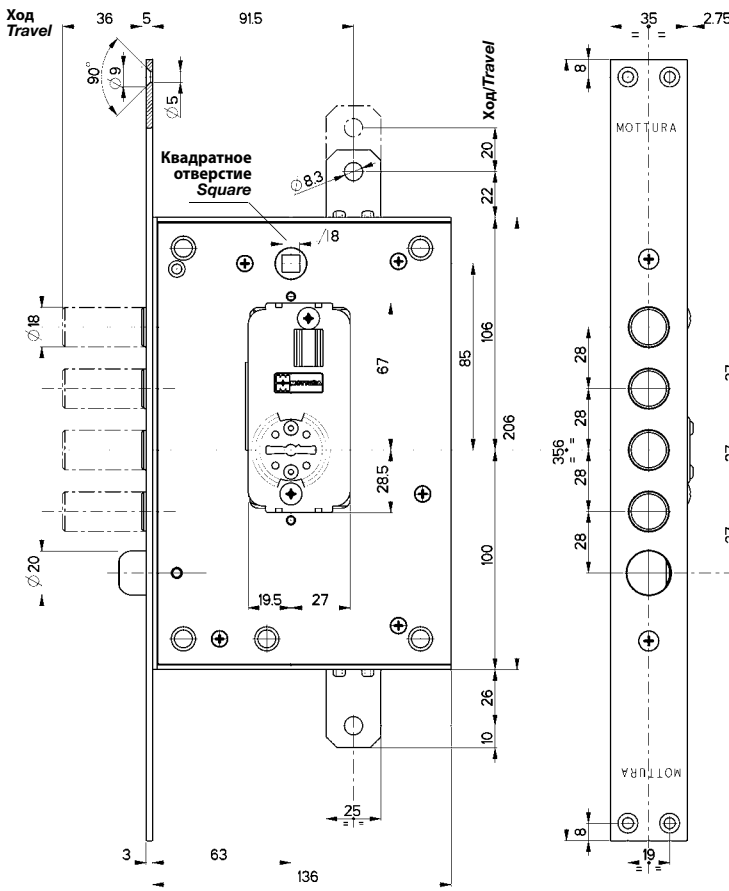
Возможные межосевые расстояния:
52.N483/28 - 52.N483/37
Замок с тремя точками запираения без защелки - Удаление ключевого отверстия и фалевой ручки 63 мм - Круглые ригели Ø 18 мм с ходом 36 мм - Ход тяг 20 мм - Серийная комплектация: • 1 нуклео COMPACT, арт. 91067 с 3 сувальдными ключами с длиной ножки 40 мм, арт. 92293/5 в герметичной упаковке • 1 внутренняя накладка, арт. 95166 • 1 наружная накладка, арт. 95323
Замок может быть правосторонним и левосторонним (указать в заказе)
Другие аксессуары **НЕ** входят в стоимость

Variations in centre distance:
52.N483/28 - 52.N483/37.
Three-point without latchbolt. Key and handle backset: 63 mm. Round bolts Ø 18 mm with 36 mm. travel - Bar travel: 20 mm.
Supplied with:
• 1 COMPACT core Art. 91067 with 3 double-bitted 40 mm. stem keys, Art. 92293/5 in sealed package
• 1 internal escutcheon, Art. 95166
• 1 external escutcheon, Art. 95323
The article is available in right or left version (please specify with order)
Other accessories are **NOT** included

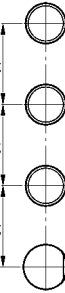
Возможные межосевые расстояния:
52.N483 P/28 - 52.N483 P/37 - Замок с тремя точками запираения без защелки - Удаление ключевого отверстия и фалевой ручки 63 мм - Круглые ригели Ø 18 мм с ходом 36 мм - Ход тяг 20 мм - Серийная комплектация: • 1 нуклео COMPACT, арт. 91067 с 3 сувальдными ключами с длиной ножки 40 мм, арт. 92293/5 в герметичной упаковке • 1 установленный нуклео из ПЛАСТМАССЫ арт. 92070 **с 1 установочным ключом** • 1 внутренняя накладка, арт. 95166 • 1 наружная накладка, арт. 95323
Замок может быть правосторонним и левосторонним (указать в заказе)
Другие аксессуары **НЕ** входят в стоимость

Variations in centre distance:
52.N483 P/28 - 52.N483 P/37 - Three-point without latchbolt. - Key and handle backset: 63 mm. - Round bolts Ø 18 mm. with 36 mm. travel - Bar travel: 20 mm. Lock supplied with: • 1 COMPACT core Art. 91067 with 3 double-bitted 40 mm. stem keys, Art. 92293/5 in sealed package • 1 plastic core Art. 92070, installed, **with 1 construction key**
• 1 internal escutcheon, Art. 95166
• 1 external escutcheon, Art. 95323
The article is available in right or left version (please specify with order)
Other accessories are **NOT** included

52.N871



Возможные межосевые расстояния ригелей
Variation in bolt centre distance



3 ключа 40 мм,
Арт. 92293/5
three keys 40 mm.,
Art. 92293/5

40 mm

По заказу замки
поставляются с:

- ключами с длиной ножки 50 мм. Арт. 92294/5
- ключами с длиной ножки 60 мм. Арт. 92295/5
- ключами с длиной ножки 70 мм. Арт. 92296/5
- направляющими ключа как внутренними, так и наружными арт. 99101 V5 или 99101 N5
- leva di rinforzo sui chiavistelli B



50 мм, Арт. 92294/5



60 мм, Арт. 92295/5



70 мм, Арт. 92296/5



Арт. 99101V5

Арт. 99101N5

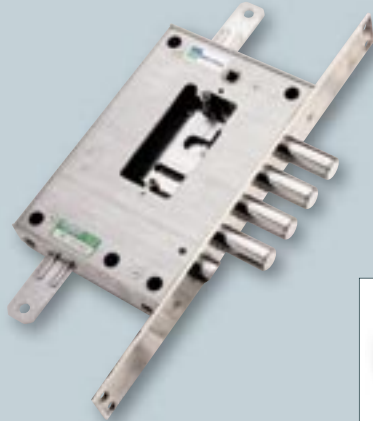


On request, locks can be supplied with:

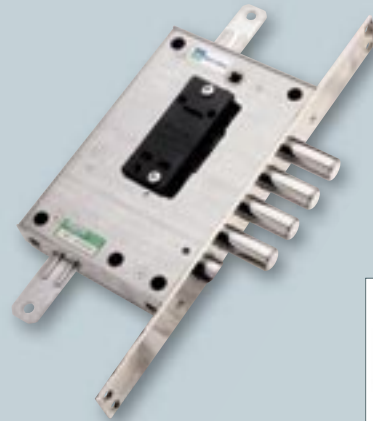
- 50 mm. stem keys, Art. 92294/5
- 60 mm. stem keys, Art. 92295/5
- 70 mm. stem keys, Art. 92296/5
- internal and external key guide bushings, Art. 99101V5 or 99101N5
- block lever on dead bolts B

СУВАЛЬДНЫЕ ЗАМКИ / DOUBLE-BITTED LOCKS

52.N871



52.N871/P



Возможные межосевые расстояния:
52.N871/28 - 52.N871/37 - Замок с тремя точками запираения с защелкой Ø 20, приводимой в действие ключом и фалевой ручкой 8 - Удаление ключевого отверстия и фалевой ручки 63 мм - Круглые ригели Ø 18 мм с ходом 36 мм - Ход тяг 20 мм - Серийная комплектация: • 1 нуклео COMPACT, арт. 91067 с 3 сувальдными ключами с длиной ножки 40 мм, арт. 92293/5 в герметичной упаковке • 1 внутренняя накладка, арт. 95166 • 1 наружная накладка, арт. 95323 Замок может быть правосторонним и левосторонним (указать в заказе)
Реверсивная защелка
Другие аксессуары НЕ входят в стоимость

Variations in centre distance:
52.N871/28 - 52.N871/37 - Three-point with Ø 20 latchbolt operated by key and 8 handle square - Key and handle backset: 63 mm. - Round bolts Ø 18 mm with 36 mm. travel Bar travel: 20 mm. - Supplied with: • 1 compact core Art. 91067 with 3 double-bitted 40 mm stem keys, Art. 92293/5 in sealed package • 1 internal escutcheon, Art. 95166 • 1 external escutcheon, Art. 95323 The article is available in right or left version (please specify with order)
Reversible latchbolt - Other accessories are NOT included

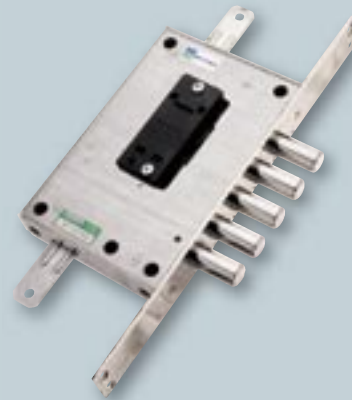
Возможные межосевые расстояния:
52.N871 P/28 - 52.N871 P/37 - Замок с тремя точками запираения с защелкой Ø 20, приводимой в действие ключом и фалевой ручкой 8 - Удаление ключевого отверстия и фалевой ручки 63 мм - Круглые ригели Ø 18 мм с ходом 36 мм - Ход тяг 20 мм - Серийная комплектация: • 1 нуклео COMPACT, арт. 91067 с 3 сувальдными ключами с длиной ножки 40 мм, арт. 92293/5 в герметичной упаковке • 1 установленный нуклео из ПЛАСТМАССЫ арт. 92070 с 1 установочным ключом • 1 внутренняя накладка, арт. 95166 • 1 наружная накладка, арт. 95323 Замок может быть правосторонним и левосторонним (указать в заказе)
Реверсивная защелка
Другие аксессуары НЕ входят в стоимость

Variations in centre distance:
52.N871 P/28 - 52.N871 P/37 Three-point with Ø 20 latchbolt operated by key and 8 handle square Key and handle backset: 63 mm. Round bolts Ø 18 mm with 36 mm travel Bar travel: 20 mm. - Lock supplied with: • 1 compact core Art. 91067 with 3 double-bitted 40 mm stem keys, Art. 92293/5 in sealed package • 1 plastic core Art. 92070, installed, with 1 construction key • 1 internal escutcheon, Art. 95166 • 1 external escutcheon, Art. 95323 The article is available in right or left version (please specify with order)
Reversible latchbolt
Other accessories are NOT included

52.N883



52.N883/P



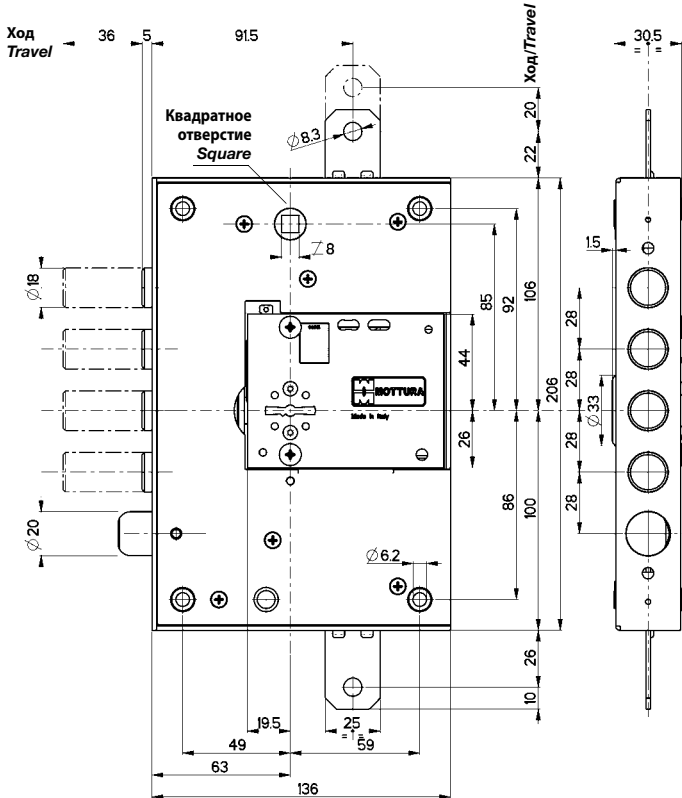
Возможные межосевые расстояния: 52.N483/28 - 52.N483/37
 Замок с тремя точками запираения без защелки - Удаление ключевого отверстия и фалевой ручки 63 мм
 Круглые ригели Ø 18 мм с ходом 36 мм - Ход тяг 20 мм - Серийная комплектация: • 1 нуклео COMPACT, арт. 91067 с 3 сувальдными ключами с длиной ножи 40 мм, арт. 92293/5 в герметичной упаковке
 • 1 внутренняя накладка, арт. 95169
 • 1 наружная накладка, арт. 95323
 Замок может быть правосторонним и левосторонним (указать в заказе)
 Другие аксессуары **НЕ** входят в стоимость

Variations in centre distance:
52.N883/28 - 52.N883/37 - Three-point without latchbolt - Key and handle backset: 63 mm. - Round bolts Ø 18 mm. with 36 mm. travel
 Bar travel: 20 mm. Supplied with:
 • 1 compact core Art. 91067 with 3 double-bitted 40 mm. stem keys, Art. 92293/5 in sealed package
 • 1 internal escutcheon, Art. 95169
 • 1 external escutcheon, Art. 95323
 The article is available in right or left version (please specify with order)
 Other accessories are **NOT** included

Возможные межосевые расстояния: 52.N483 P/28 - 52.N483 P/37 - Замок с тремя точками запираения без защелки
 Удаление ключевого отверстия и фалевой ручки 63 мм - Круглые ригели Ø 18 мм с ходом 36 мм - Ход тяг 20 мм - Серийная комплектация: • 1 нуклео COMPACT, арт. 91067 с 3 сувальдными ключами с длиной ножи 40 мм, арт. 92293/5 в герметичной упаковке • 1 установленный нуклео из ПЛАСТМАССЫ арт. 92070 с **1 установочным ключом** • 1 внутренняя накладка, арт. 95169
 • 1 наружная накладка, арт. 95323
 Замок может быть правосторонним и левосторонним (указать в заказе)
 Другие аксессуары **НЕ** входят в стоимость

Variations in centre distance:
52.N883 P/28 - 52.N883 P/37 - Three-point without latchbolt - Key and handle backset: 63 mm. - Round bolts Ø 18 mm. with 36 mm. travel
 Bar travel: 20 mm. - Supplied with:
 • 1 compact core Art. 91067 with 3 double-bitted 40 mm. stem keys, Art. 92293/5 in sealed package
 • 1 plastic core Art. 92070, installed, **with 1 construction key** • 1 internal escutcheon, Art. 95169 • 1 external escutcheon, Art. 95323 - The article is available in right or left version (please specify with order) - Other accessories are **NOT** included

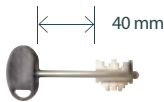
52.K571



MADE IN ITALY

Возможные межосевые расстояния ригелей
Variation in bolt centre distance

3 ключа 40 мм,
Art. 92187/5
three keys 40 mm,
Art. 92187/5



По заказу замки поставляются с:

- ключами с длиной ножки 50 мм. Арт. 92269/5
- ключами с длиной ножки 60 мм. Арт. 92106/5
- ключами с длиной ножки 85 мм. Арт. 92188/5
- направляющими ключа как внутренними, так и наружными арт. 99101V5 или 99101N5
- сервисный ключ
- leva di rinforzo sui chiavistelli B



On request, locks can be supplied with:

- 50 mm. stem keys, Art. 92269/5
- 60 mm. stem keys, Art. 92106/5
- 85 mm. stem keys, Art. 92188/5
- internal and external key guide bushings, Art. 99101V5 or 99101N5
- service key
- block lever on dead bolts B



50 mm, Арт. 92269/5



60 mm, Арт. 92106/5



85 mm, Арт. 92188/5



Арт. 99101V5 Арт. 99101N5



для всех артикулов/for all articles

сервисный ключ арт. 92186
service key Art. 92186



Nucleo QUICK



накладки / escutcheons



Art. 95066



Art. 95405



Art. 95323



Art. 95166



Art. 95244/5

внутренний / internal

внешний / external



Все замки серии QUICK могут поставляться с версией MyKey® с защитой от изготовления дубликатов. Добавьте «M» к коду артикула

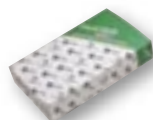
MyKey® это патент фирмы MOTTURA

All locks of QUICK series can be supplied in MyKey® version with protected duplication. Add "M" to the article code

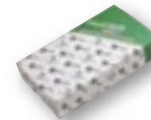
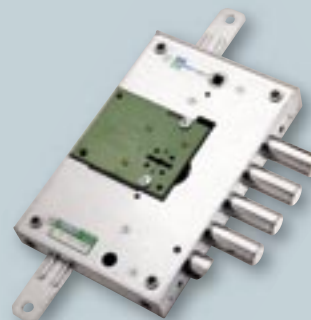
MyKey® is a MOTTURA patent



52.K571



52.K571/P



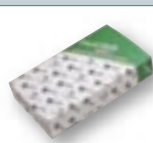
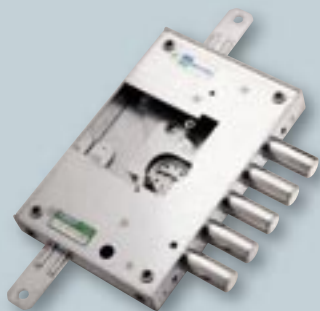
Возможные межосевые расстояния:
52.K571/28 - 52.K571/37 - Замок с тремя точками запираения с защелкой Ø 20, приводимой в действие ключом и фалевой ручкой - Удаление ключевого отверстия и фалевой ручки 63 мм
Круглые ригели Ø 18 мм с ходом 36 мм
Ход тяг 19 мм - Серийная комплектация:
• 1 нуклео, арт. 91062 с 3 сувальдными ключами 40 мм, арт. 92187/5 в герметичной упаковке
• 1 накладка, арт. 95166
• 1 накладка, арт. 95323
Замок может быть правосторонним и левосторонним (указать в заказе)
Реверсивная защелка - Замок может поставляться в варианте В
Другие аксессуары **НЕ** входят в стоимость

Variations in centre distances:
52.K571/28 - 52.K571/37 - 3-point with latchbolt operated by key and handle square - Keyhole and handle 63 mm. - Round bolts 18 mm. with 36 mm. travel - Bar travel 19 mm. - The lock is supplied with:
• 1 nucleus Art. 91062 with 3 double-bitted keys 40 mm. Art. 92187/5 in sealed pack
• 1 escutcheon Art. 95166
• 1 escutcheon Art. 95323 - The article is available in right or left version (please specify with order) - **Reversible latchbolt** - Locks available in B version
Other accessories are **NOT** included

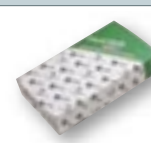
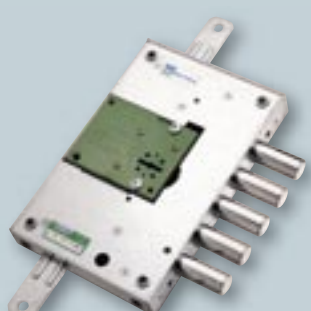
Возможные межосевые расстояния:
52.K571 P/28 - 52.K571 P/37 - Замок с тремя точками запираения с защелкой Ø 20, приводимой в действие ключом и фалевой ручкой 8 - Удаление ключевого отверстия и фалевой ручки 63 мм - Круглые ригели Ø 18 мм с ходом 36 мм - Ход тяг 19 мм
Серийная комплектация: • 1 нуклео, арт. 91062 с 3 сувальдными ключами 40 мм, арт. 92187/5 в герметичной упаковке
• 1 установленный нуклео из ПЛАСТМАССЫ арт. 92064 с **1 установочным ключом**
• 1 накладка, арт. 95166 • 1 накладка, арт. 95323 - Замок может быть правосторонним и левосторонним (указать в заказе)
Реверсивная защелка - Замок может поставляться в варианте В
Другие аксессуары **НЕ** входят в стоимость

Variations in centre distances:
52.K571 P/28 - 52.K571 P/37 - 3-point with latchbolt operated by key and handle square - Keyhole and handle 63 mm. - Round bolts 18 mm. with 36 mm. travel - Bar travel 19 mm. The lock is supplied with:
• 1 nucleus Art. 91062 with 3 double-bitted keys 40 mm. Art. 92187/5 in sealed pack
• 1 mounted nucleus in plastic Art. 92064 with **1 construction key** • 1 escutcheon Art. 95166 • 1 escutcheon Art. 95323 - The article is available in right or left version (please specify with order)
Reversible latchbolt - Locks available in B version
Other accessories are **NOT** included

52.K583



52.K583/P



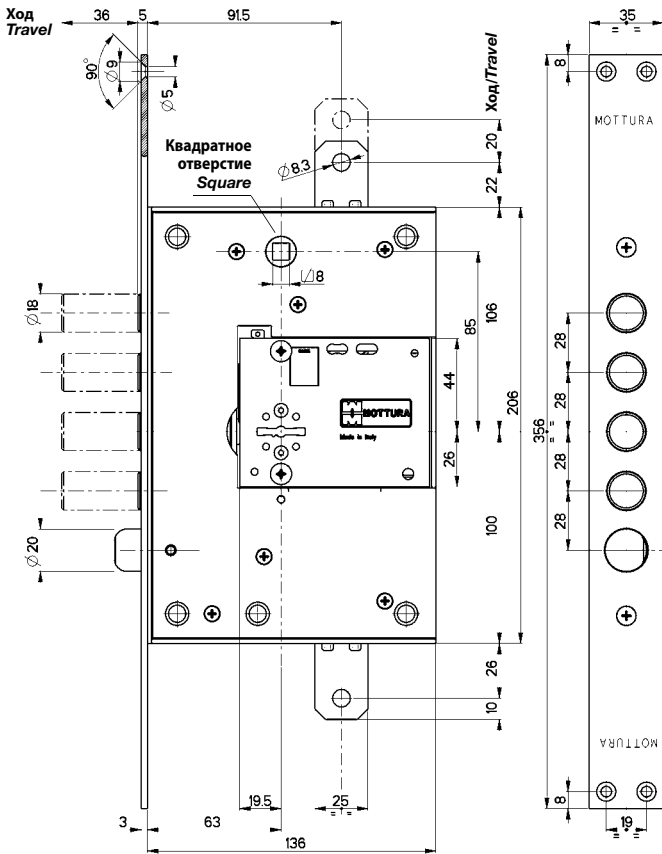
Возможные межосевые расстояния:
52.K583/28 - 52.K583/37
Замок с тремя точками запираения без защелки - Удаление ключевого отверстия и фалевой ручки 63 мм
Круглые ригели Ø 18 мм с ходом 36 мм - Ход тяг 19 мм - Серийная комплектация: • 1 нуклео, арт. 91062 с 3 сувальдными ключами 40 мм, арт. 92187/5 в герметичной упаковке
• 1 накладка, арт. 95166 • 1 накладка, арт. 95323 - Замок может быть правосторонним и левосторонним (указать в заказе) - Замок может поставляться в варианте В
Другие аксессуары **НЕ** входят в стоимость

Variations in centre distances:
52.K583/28 - 52.K583/37 - 3-point without latchbolt - Keyhole and handle 63 mm. - Round bolts 18 mm. with 36 mm. travel - Bar travel 19 mm. The lock is supplied with:
• 1 nucleus Art. 91062 with 3 double-bitted keys 40 mm. Art. 92187/5 in sealed pack • 1 escutcheon Art. 95169 • 1 escutcheon Art. 95323
The article is available in right or left version (please specify with order)
Locks available in B version
Other accessories are **NOT** included

Возможные межосевые расстояния:
52.K583 P/28 - 52.K583 P/37 - Замок с тремя точками запираения без защелки
Удаление ключевого отверстия и фалевой ручки 63 мм - Круглые ригели Ø 18 мм с ходом 36 мм - Ход тяг 19 мм
Серийная комплектация:
• 1 нуклео, арт. 91062 с 3 сувальдными ключами 40 мм, арт. 92187/5 в герметичной упаковке
• 1 установленный нуклео из ПЛАСТМАССЫ арт. 92064 с **1 установочным ключом** • 1 накладка, арт. 95166 • 1 накладка, арт. 95323
Замок может быть правосторонним и левосторонним (указать в заказе) - Замок может поставляться в варианте В
Другие аксессуары **НЕ** входят в стоимость

Variations in centre distances:
52.K583 P/28 - 52.K583 P/37 - 3-point without latchbolt - Keyhole and handle 63 mm. - Round bolts 18 mm. with 36 mm. travel - Bar travel 19 mm. The lock is supplied with:
• 1 nucleus Art. 91062 with 3 double-bitted keys 40 mm. Art. 92187/5 in sealed pack
• 1 mounted nucleus in plastic Art. 92064 with **1 construction key** • 1 escutcheon Art. 95169 • 1 escutcheon Art. 95323 - The article is available in right or left version (please specify with order) - **Locks available in B version**
Other accessories are **NOT** included

52.K771

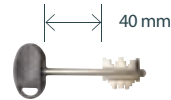


MADE
IN
ITALY

Возможные межосевые
расстояния ригелей
Variation in bolt
centre distance



3 ключа 40 мм,
Арт. 92187/5
three keys 40 mm.,
Art. 92187/5



По заказу замки
поставляются с:

- ключами с длиной ножки 50 мм. Арт. 92269/5
- ключами с длиной ножки 60 мм. Арт. 92106/5
- ключами с длиной ножки 85 мм. Арт. 92188/5
- направляющими ключа как внутренними, так и наружными арт. 99101 V5 или 99101 N5
- сервисный ключ
- leva di rinforzo sui chiavistelli B



50 mm, Арт. 92269/5



60 mm, Арт. 92106/5



85 mm, Арт. 92188/5



Арт. 99101V5

Арт. 99101N5



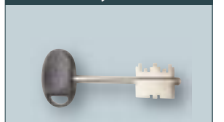
для всех артикулов/for all articles

On request, locks
can be supplied with:

- 50 mm. stem keys, Art. 92269/5
- 60 mm. stem keys, Art. 92106/5
- 85 mm. stem keys, Art. 92188/5
- internal and external key guide bushings, Art. 99101V5 or 99101N5
- service key
- block lever on dead bolts B



сервисный ключ арт. 92186
service key Art. 92186

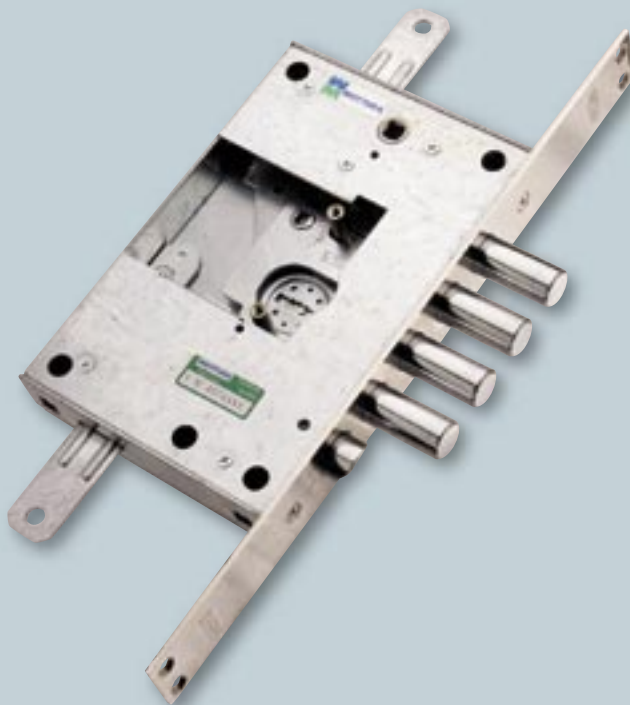


Все замки серии QUICK могут
поставляться с версией MyKey® с
защитой от изготовления дубликатов.
Добавьте «M» к коду артикула

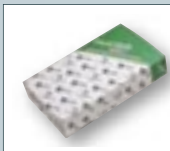
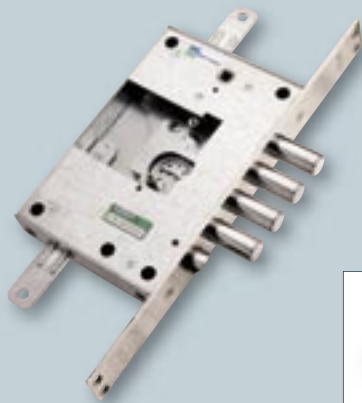
MyKey® это патент фирмы
MOTTURA

All locks of QUICK series
can be supplied in MyKey® version
with protected duplication.
Add "M" to the article code

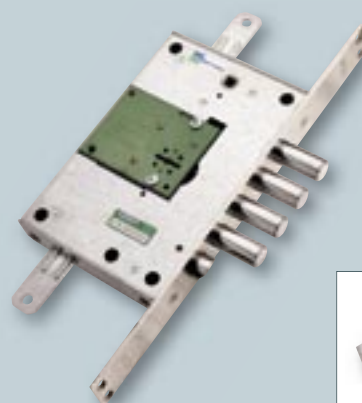
MyKey® is a MOTTURA patent



52.K771



52.K771/P



Возможные межосевые расстояния:

52.K771/28 - 52.K771/37 - Замок с тремя точками запираения с защелкой, приводимой в действие ключом и фалевой ручкой - Удаление ключевого отверстия и фалевой ручки 63 мм - Круглые ригели Ø 18 мм с ходом 36 мм - Ход тяг 19 мм - Серийная комплектация: • 1 нуклео, арт. 91062 с 3 сувальдными ключами 40 мм, арт. 92187/5 в герметичной упаковке • 1 накладка, арт. 95166 • 1 накладка, арт. 95323
Замок может быть правосторонним и левосторонним (указать в заказе)
Реверсивная защелка - Замок может поставляться в варианте В .
Другие аксессуары **НЕ** входят в стоимость

Variations in centre distances:

52.K771/28 - 52.K771/37 - 3-point with latchbolt operated by key and handle square - Keyhole and handle 63 mm. - Round bolts 18 mm. with 36 mm. travel - bar travel 19 mm. The lock is supplied with: • 1 nucleus Art. 91062 with 3 double-bitted keys 40 mm. Art. 92187/5 in sealed pack • 1 escutcheon Art. 95166 • 1 escutcheon Art. 95323 - The article is available in right or left version (please specify with order) - **Reversible latchbolt** - Locks available in B version Other accessories are **NOT** included

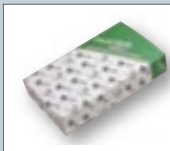
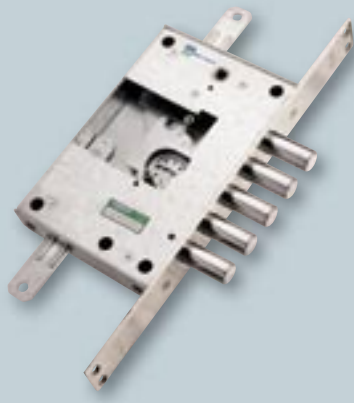
Возможные межосевые расстояния:

52.K771 P/28 - 52.K771 P/37 - Замок с тремя точками запираения с защелкой, приводимой в действие ключом и фалевой ручкой - Удаление ключевого отверстия и фалевой ручки 63 мм - Круглые ригели Ø 18 мм с ходом 36 мм - Ход тяг 19 мм - Серийная комплектация: • 1 нуклео, арт. 91062 с 3 сувальдными ключами 40 мм, арт. 92187/5 в герметичной упаковке • 1 установленный нуклео из ПЛАСТМАССЫ арт. 92064 с 1 **установочным ключом** • 1 накладка, арт. 95166 • 1 накладка, арт. 95323 - Замок может быть правосторонним и левосторонним (указать в заказе) - **Реверсивная защелка** - Замок может поставляться в варианте В .
Другие аксессуары **НЕ** входят в стоимость

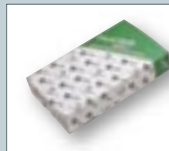
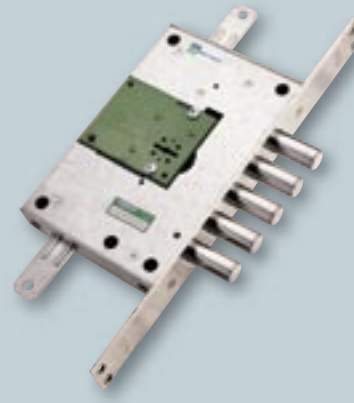
Variations in centre distances:

52.K771 P/28 - 52.K771 P/37 - 3-point with latchbolt operated by key and handle square - Keyhole and handle 63 mm. Round bolts 18 mm. with 36 mm. travel bar travel 19 mm. The lock is supplied with: • 1 nucleus Art. 91062 with 3 double-bitted keys 40 mm. Art. 92187/5 in sealed pack • 1 mounted nucleus in plastic Art. 92064 with 1 construction key • 1 escutcheon Art. 95166 • 1 escutcheon Art. 95323 The article is available in right or left version (please specify with order) - **Reversible latchbolt** Locks available in B version Other accessories are **NOT** included

52.K783



52.K783/P



Возможные межосевые расстояния:

52.K783/28 - 52.K783/37 Замок с тремя точками запираения без защелки Удаление ключевого отверстия и фалевой ручки 63 мм - Круглые ригели Ø 18 мм с ходом 36 мм - Ход тяг 19 мм Серийная комплектация: • 1 нуклео, арт. 91062 с 3 сувальдными ключами 40 мм, арт. 92187/5 в герметичной упаковке • 1 накладка, арт. 95166 • 1 накладка, арт. 95323 - Замок может быть правосторонним и левосторонним (указать в заказе) - Замок может поставляться в варианте В .
Другие аксессуары **НЕ** входят в стоимость

Variations in centre distances:

52.K783/28 - 52.K783/37 - 3-point without latchbolt - Keyhole and handle 63 mm. - Round bolts 18 mm. with 36 mm. travel - Bar travel 19 mm. The lock is supplied with: • 1 nucleus Art. 91062 with 3 double-bitted keys 40 mm. Art. 92187/5 in sealed pack • 1 escutcheon Art. 95169 • 1 escutcheon Art. 95323 The article is available in right or left version (please specify with order) Locks available in B version Other accessories are **NOT** included

Возможные межосевые расстояния:

52.K783 P/28 - 52.K783 P/37 - Замок с тремя точками запираения без защелки Удаление ключевого отверстия и фалевой ручки 63 мм - Круглые ригели Ø 18 мм с ходом 36 мм - Ход тяг 19 мм - Серийная комплектация: • 1 нуклео, арт. 91062 с 3 сувальдными ключами 40 мм, арт. 92187/5 в герметичной упаковке • 1 установленный нуклео из ПЛАСТМАССЫ арт. 92064 с 1 **установочным ключом** • 1 накладка, арт. 95166 • 1 накладка, арт. 95323 Замок может быть правосторонним и левосторонним (указать в заказе) - Замок может поставляться в варианте В .
Другие аксессуары **НЕ** входят в стоимость

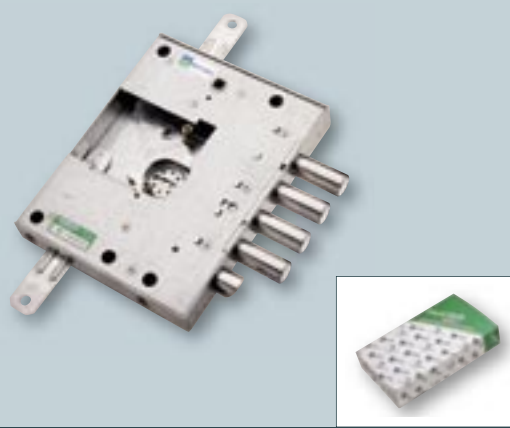
Variations in centre distances:

52.K783 P/28 - 52.K783 P/37 - 3-point without latchbolt - Keyhole and handle 63 mm. - Round bolts 18 mm. with 36 mm. travel - Bar travel 19 mm. - The lock is supplied with: • 1 nucleus Art. 91062 with 3 double-bitted keys 40 mm. Art. 92187/5 in sealed pack • 1 mounted nucleus in plastic Art. 92064 with 1 construction key • 1 escutcheon Art. 95169 • 1 escutcheon Art. 95323 The article is available in right or left version (please specify with order) - Locks available in B version Other accessories are **NOT** included

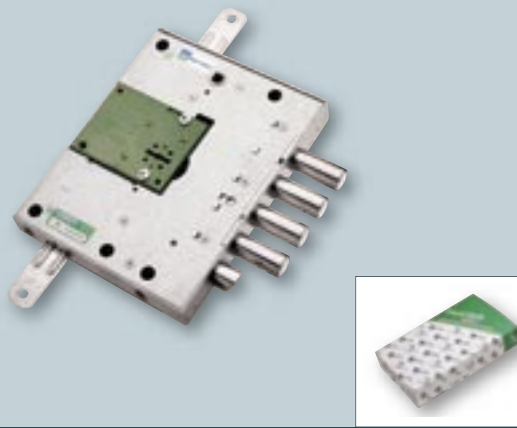


СУВАЛЬДНЫЕ ЗАМКИ / DOUBLE-BITTED LOCKS

52.KR571



52.KR571/P



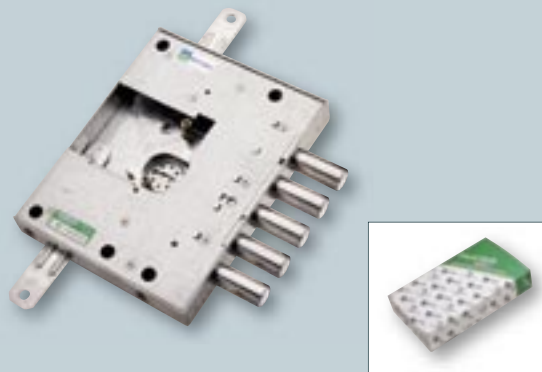
Возможные межосевые расстояния:
52.KR571/28 - 52.KR571/37 - Замок с тремя точками запираения с защелкой, приводимой в действие ключом и фалевой ручкой - Удаление ключевого отверстия и фалевой ручки 89 мм - Круглые ригели Ø 18 мм с ходом 36 мм - Ход тяг 19 мм
Серийная комплектация: • 1 нуклео, арт. 91062 с 3 сувальдными ключами 40 мм, арт. 92187/5 в герметичной упаковке
1 накладка, арт. 95166 • 1 накладка, арт. 95323 - Замок может быть правосторонним и левосторонним (указать в заказе)
Реверсивная защелка - Замок может поставляться в варианте В .
Другие аксессуары **НЕ** входят в стоимость

Variations in centre distances:
52.KR571/28 - 52.KR571/37 - 3-point with latchbolt operated by key and handle square - Keyhole and handle 89 mm. Round bolts 18 mm. with 36 mm. travel - Bar travel 19 mm. - The lock is supplied with: • 1 nucleus Art. 91062 with 3 double-bitted keys 40 mm. Art. 92187/5 in sealed pack • 1 escutcheon Art. 95166 • 1 escutcheon Art. 95323
The article is available in right or left version (please specify with order)
Reversible latchbolt - Locks available in B version
Other accessories are **NOT** included

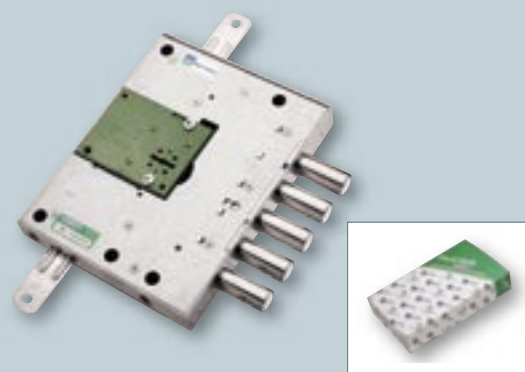
Возможные межосевые расстояния:
52.KR571 P/28 - 52.KR571 P/37 - Замок с тремя точками запираения с защелкой, приводимой в действие ключом и фалевой ручкой - Удаление ключевого отверстия и фалевой ручки 89 мм - Круглые ригели Ø 18 мм с ходом 36 мм - Ход тяг 19 мм
Серийная комплектация: • 1 нуклео, арт. 91062 с 3 сувальдными ключами 40 мм, арт. 92187/5 в герметичной упаковке
• 1 установленный нуклео из ПЛАСТМАССЫ арт. 92064 **с 1 установочным ключом**
• 1 накладка, арт. 95166 • 1 накладка, арт. 95323 - Замок может быть правосторонним и левосторонним (указать в заказе)
Реверсивная защелка - Замок может поставляться в варианте В .
Другие аксессуары **НЕ** входят в стоимость

Variations in centre distances:
52.KR571 P/28 - 52.KR571 P/37 - 3-point with latchbolt operated by key and handle square - Keyhole and handle 89 mm. Round bolts 18 mm. with 36 mm. travel Bar travel 19 mm.
The lock is supplied with:
• 1 nucleus Art. 91062 with 3 double-bitted keys 40 mm. Art. 92187/5 in sealed pack
• 1 mounted nucleus in plastic Art. 92064 **with 1 construction key**
• 1 escutcheon Art. 95166
• 1 escutcheon Art. 95323
The article is available in right or left version (please specify with order)
Reversible latchbolt
Locks available in B version
Other accessories are **NOT** included

52.KR583



52.KR583/P



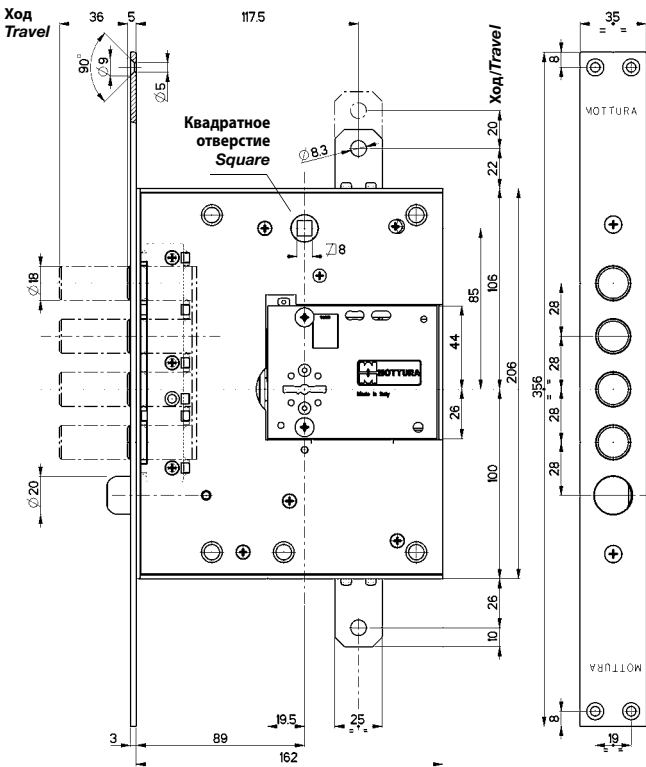
Возможные межосевые расстояния:
52.KR583/28 - 52.KR583/37 - Замок с тремя точками запираения без защелки
Удаление ключевого отверстия и фалевой ручки 89 мм - Круглые ригели Ø 18 мм с ходом 36 мм - Ход тяг 19 мм
Серийная комплектация:
• 1 нуклео, арт. 91062 с 3 сувальдными ключами 40 мм, арт. 92187/5 в герметичной упаковке • 1 накладка, арт. 95169 • 1 накладка, арт. 95323
Замок может быть правосторонним и левосторонним (указать в заказе)
Замок может поставляться в варианте В .
Другие аксессуары **НЕ** входят в стоимость

Variations in centre distances:
52.KR583/28 - 52.KR583/37 - 3-point without latchbolt - Keyhole and handle 89 mm. - Round bolts 18 mm. with 36 mm. travel Bar travel 19 mm.
The lock is supplied with:
• 1 nucleus Art. 91062 with 3 double-bitted keys 40 mm. Art. 92187/5 in sealed pack • 1 escutcheon Art. 95169 • 1 escutcheon Art. 95323
The article is available in right or left version (please specify with order)
Locks available in B version
Other accessories are **NOT** included

Возможные межосевые расстояния:
52.KR583 P/28 52.KR583 P/37 - Замок с тремя точками запираения без защелки
Удаление ключевого отверстия и фалевой ручки 89 мм - Круглые ригели Ø 18 мм с ходом 36 мм - Ход тяг 19 мм
Серийная комплектация: • 1 нуклео, арт. 91062 с 3 сувальдными ключами 40 мм, арт. 92187/5 в герметичной упаковке • 1 установленный нуклео из ПЛАСТМАССЫ арт. 92064 **с 1 установочным ключом**
• 1 накладка, арт. 95169 • 1 накладка, арт. 95323 - Замок может быть правосторонним и левосторонним (указать в заказе) - Замок может поставляться в варианте В .
Другие аксессуары **НЕ** входят в стоимость

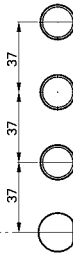
Variations in centre distances:
52.KR583 P/28 - 52.KR583 P/37 - 3-point without latchbolt - Keyhole and handle 89 mm. - Round bolts 18 mm. with 36 mm. travel - Bar travel 19 mm.
The lock is supplied with: • 1 nucleus Art. 91062 with 3 double-bitted keys 40 mm. Art. 92187/5 in sealed pack
• 1 mounted nucleus in plastic Art. 92064 **with 1 construction key** • 1 escutcheon Art. 95169 • 1 escutcheon Art. 95323
The article is available in right or left version (please specify with order)
Locks available in B version
Other accessories are **NOT** included

52.KR771



MADE
IN
ITALY

Возможные межосевые
расстояния ригелей
Variation in bolt
centre distance



3 ключа 40 мм,
Арт. 92187/5
three keys 40 mm,
Art. 92187/5

40 mm



По заказу замки
поставляются с:

- ключами с длиной ножки 50 мм. Арт. 92269/5
- ключами с длиной ножки 60 мм. Арт. 92106/5
- ключами с длиной ножки 85 мм. Арт. 92188/5
- направляющими ключа как внутренними, так и наружными арт. 99101V5 или 99101N5
- сервисный ключ
- leva di rinforzo sui chiavistelli B



50 mm, Арт. 92269/5



60 mm, Арт. 92106/5



85 mm, Арт. 92188/5



Арт. 99101V5 Арт. 99101N5



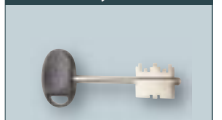
для всех артикулов/for all articles

On request, locks
can be supplied with:

- 50 mm. stem keys, Art. 92269/5
- 60 mm. stem keys, Art. 92106/5
- 85 mm. stem keys, Art. 92188/5
- internal and external key guide bushings, Art. 99101V5 or 99101N5
- service key
- block lever on dead bolts B



сервисный ключ арт. 92186
service key Art. 92186

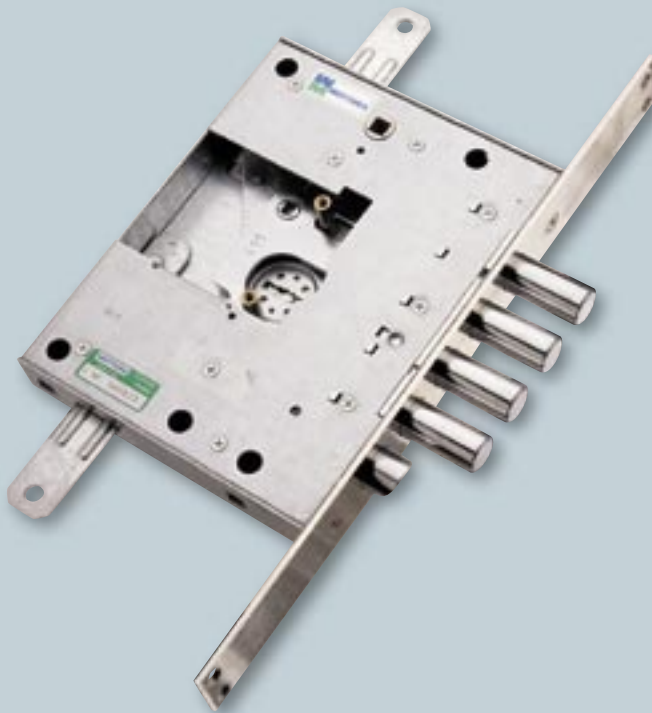


Все замки серии QUICK могут
поставляться с версией MyKey® с
защитой от изготовления дубликатов.
Добавьте «М» к коду артикула

MyKey® это патент фирмы
MOTTURA

All locks of QUICK series
can be supplied in MyKey® version
with protected duplication.
Add "M" to the article code

MyKey® is a MOTTURA patent



52KR

Nucleo
QUICK

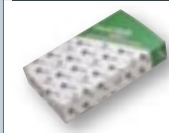
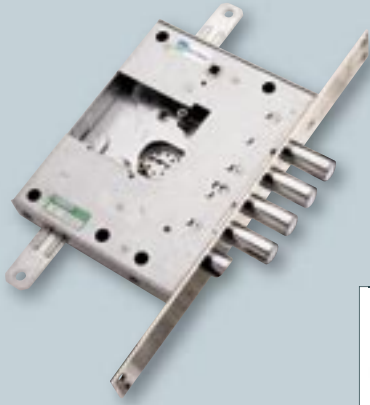
ВРЕЗНЫЕ ЗАМКИ
MORTISE-TYPE

Замки для бронированных дверей
4 оборотные - С НУКЛЕО QUICK усиленные
Armoured door locks - 4 turns
with QUICK nucleus - strengthened

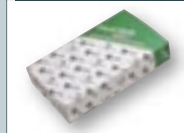
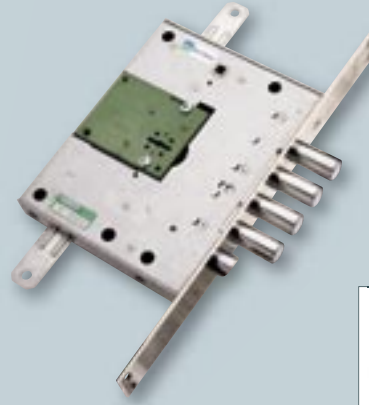


СУВАЛЬДНЫЕ ЗАМКИ / DOUBLE-BITTED LOCKS

52.KR771



52.KR771/P



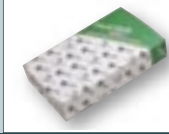
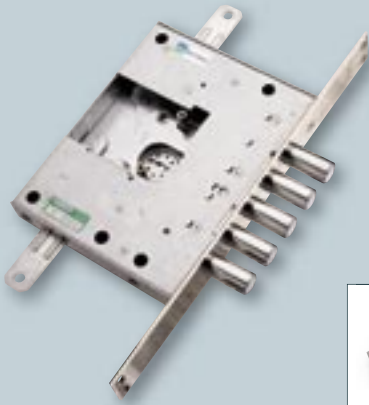
Возможные межосевые расстояния:
52.KR771/28 - 52.KR771/37 - Замок с тремя точками запираения с защелкой, приводимой в действие ключом и фалевой ручкой - Удаление ключевого отверстия и фалевой ручки 89 мм - Круглые ригели Ø 18 мм с ходом 36 мм - Ход тяг 19 мм
Серийная комплектация: • 1 нуклео, арт. 91062 с 3 сувальдными ключами 40 мм, арт. 92187/5 в герметичной упаковке
• 1 накладка, арт. 95166 • 1 накладка, арт. 95323 - Замок может быть правосторонним и левосторонним (указать в заказе)
Реверсивная защелка - Замок может поставляться в варианте В .
Другие аксессуары **НЕ** входят в стоимость

Variations in centre distances:
52.KR771/28 - 52.KR771/37 - 3-point with latchbolt operated by key and handle square - Keyhole and handle 89 mm. - Round bolts 18 mm. with 36 mm. travel bar travel 19 mm. - The lock is supplied with: • 1 nucleus Art. 91062 with 3 double-bitted keys 40 mm. Art. 92187/5 in sealed pack • 1 escutcheon Art. 95166 • 1 escutcheon Art. 95323 - The article is available in right or left version (please specify with order) - **Reversible latchbolt** Locks available in B version Other accessories are **NOT** included

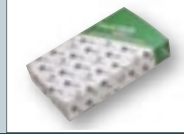
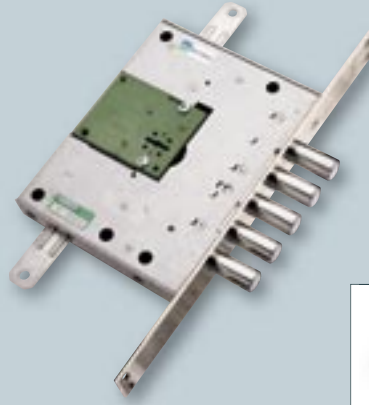
Возможные межосевые расстояния:
52.KR771 P/28 - 52.KR771 P/37 - Замок с тремя точками запираения с защелкой, приводимой в действие ключом и фалевой ручкой - Удаление ключевого отверстия и фалевой ручки 89 мм - Круглые ригели Ø 18 мм с ходом 36 мм - Ход тяг 19 мм
Серийная комплектация: • 1 нуклео, арт. 91062 с 3 сувальдными ключами 40 мм, арт. 92187/5 в герметичной упаковке
• 1 установленный нуклео из ПЛАСТМАССЫ арт. 92064 **с 1 установочным ключом**
• 1 накладка, арт. 95166 • 1 накладка, арт. 95323 - Замок может быть правосторонним и левосторонним (указать в заказе)
Реверсивная защелка - Замок может поставляться в варианте В .
Другие аксессуары **НЕ** входят в стоимость

Variations in centre distances: 52.KR771 P/28 - 52.KR771 P/37
3-point with latchbolt operated by key and handle square - Keyhole and handle 89 mm. Round bolts 18 mm. with 36 mm. travel Bar travel 19 mm. - The lock is supplied with: • 1 nucleus Art. 91062 with 3 double-bitted keys 40 mm. Art. 92187/5 in sealed pack • 1 mounted nucleus in plastic Art. 92064 **with 1 construction key** • 1 escutcheon Art. 95166 • 1 escutcheon Art. 95323
The article is available in right or left version (please specify with order)
Reversible latchbolt
Locks available in B version Other accessories are **NOT** included

52.KR783



52.KR783/P



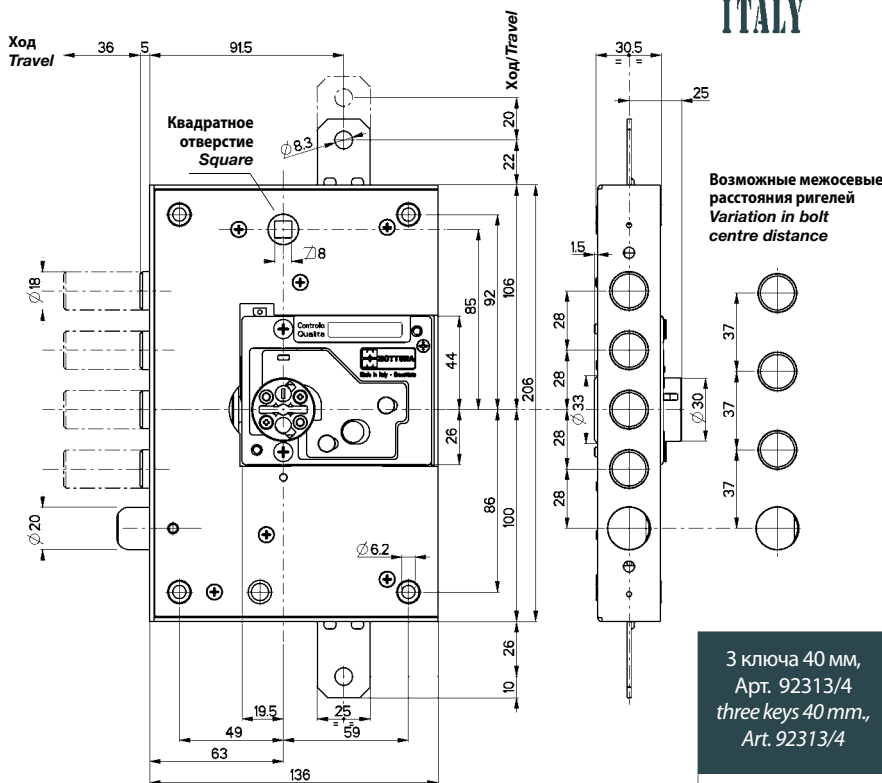
Возможные межосевые расстояния:
52.KR783/28 - 52.KR783/37 - Замок с тремя точками запираения без защелки
Удаление ключевого отверстия и фалевой ручки 89 мм - Круглые ригели Ø 18 мм с ходом 36 мм - Ход тяг 19 мм
Серийная комплектация: • 1 нуклео, арт. 91062 с 3 сувальдными ключами 40 мм, арт. 92187/5 в герметичной упаковке
• 1 накладка, арт. 95169 • 1 накладка, арт. 95323 - Замок может быть правосторонним и левосторонним (указать в заказе) - Замок может поставляться в варианте В .
Другие аксессуары **НЕ** входят в стоимость

Variations in centre distances:
52.KR783/28 - 52.KR783/37 - 3-point without latchbolt - Keyhole and handle 89 mm. - Round bolts 18 mm. with 36 mm. travel - Bar travel 19 mm. The lock is supplied with: • 1 nucleus Art. 91062 with 3 double-bitted keys 40 mm. Art. 92187/5 in sealed pack • 1 escutcheon Art. 95169 • 1 escutcheon Art. 95323
The article is available in right or left version (please specify with order) Locks available in B version Other accessories are **NOT** included

Возможные межосевые расстояния:
52.KR583 P/28 52.KR583 P/37 - Замок с тремя точками запираения без защелки
Удаление ключевого отверстия и фалевой ручки 89 мм - Круглые ригели Ø 18 мм с ходом 36 мм - Ход тяг 19 мм - Серийная комплектация: • 1 нуклео, арт. 91062 с 3 сувальдными ключами 40 мм, арт. 92187/5 в герметичной упаковке
• 1 установленный нуклео из ПЛАСТМАССЫ арт. 92064 **с 1 установочным ключом**
• 1 накладка, арт. 95169 • 1 накладка, арт. 95323
Замок может быть правосторонним и левосторонним (указать в заказе) - Замок может поставляться в варианте В .
Другие аксессуары **НЕ** входят в стоимость

Variations in centre distances:
52.KR583 P/28 - 52.KR583 P/37 - 3-point without latchbolt - Keyhole and handle 89 mm. - Round bolts 18 mm. with 36 mm. travel - Bar travel 19 mm. - The lock is supplied with: • 1 nucleus Art. 91062 with 3 double-bitted keys 40 mm. Art. 92187/5 in sealed pack • 1 mounted nucleus in plastic Art. 92064 **with 1 construction key** • 1 escutcheon Art. 95169 • 1 escutcheon Art. 95323 - The article is available in right or left version (please specify with order) - Locks available in B version Other accessories are **NOT** included

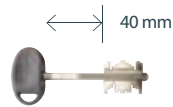
52.Y571



MADE
IN
ITALY

Возможные межосевые
расстояния ригелей
Variation in bolt
centre distance

3 ключа 40 мм,
Арт. 92313/4
three keys 40 mm,
Art. 92313/4



По заказу замки
поставляются с:

- ключами с длиной ножки 50 мм. Арт. 92314/4
- ключами с длиной ножки 60 мм. Арт. 92315/4
- ключами с длиной ножки 85 мм. Арт. 92188/4
- направляющими ключа как внутренними, так и наружными арт. 99101 V5 или 99101 N5
- установочный ключ
- leva di rinforzo sui chiavistelli B



50 mm, Арт. 92314/4



60 mm, Арт. 92315/4



85 mm, Арт. 92188/4



Арт. 99101V5 Арт. 99104



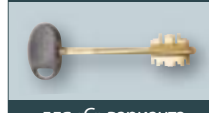
для всех артикулов/for all articles

On request, locks
can be supplied with:

- 50 mm. stem keys, Art. 92314/4
- 60 mm. stem keys, Art. 92315/4
- 85 mm. stem keys, Art. 92188/4
- internal and external key guide bushings, Art. 99101V5 or 99101N5
- construction key
- block lever on dead bolts B



установочный ключ арт. 92317
construction key Art. 92.317



для «С» варианта
for "C" versions

Nucleo REPLAY это патент фирмы MOTTURA is a MOTTURA patent

Nucleo REPLAY



накладки / escutcheons



Art. 95066



Art. 95405



Art. 95323



Art. 95166



Art. 95244/5

внутренний / internal

внешний / external



Все замки серии REPLAY
могут поставляться
с версией MyKey® с
защитой от изготовления
дубликатов. Добавьте
«М» к коду артикула

MyKey® это патент
фирмы MOTTURA

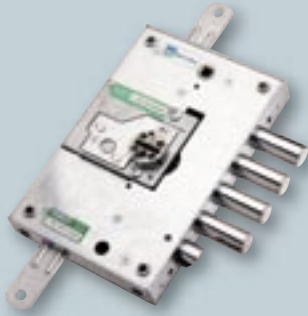
All locks of REPLAY
series can be supplied
with protected
duplication. Add "M"
to the article code

MyKey® is a MOTTURA
patent

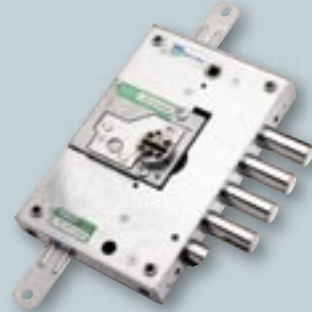


СУВАЛЬДНЫЕ ЗАМКИ / DOUBLE-BITTED LOCKS

52.Y571



52.Y571/C



Возможные межосевые расстояния:

52.Y571/28 - 52.Y571/37 - Замок с тремя точками запираения с защелкой, приводимой в действие ключом и фалевой ручкой - Удаление ключевого отверстия и фалевой ручки 63 мм - Круглые ригели Ø 18 мм с ходом 36 мм - Ход тяг 19 мм - Серийная комплектация: • 1 нуклео, арт. 91064 с 3 сувальдными ключами 40 мм, арт. 92313/4 в герметичной упаковке • 1 накладка, арт. 95166 • 1 накладка, арт. 95323 Замок может быть правосторонним и левосторонним (указать в заказе)
Реверсивная защелка - Замок может поставляться в варианте В Другие аксессуары **НЕ** входят в стоимость

Variations in centre distances:

52.Y571/28 - 52.Y571/37 - 3-point with latchbolt operated by key and handle square - Keyhole and handle 63 mm. Round bolts 18 mm. with 36 mm. travel Bar travel 19 mm. - The lock is supplied with: • 1 nucleus Art. 91064 with 3 double-bitted keys 40 mm. Art. 92313/4 in sealed pack • 1 escutcheon Art. 95166 • 1 escutcheon Art. 95323 - The article is available in right or left version (please specify with order) - **Reversible latchbolt** - Locks available in B version Other accessories are **NOT** included

Возможные межосевые расстояния:

52.Y571 28/C - 52.Y571 37/C - Замок с тремя точками запираения с защелкой, приводимой в действие ключом и фалевой ручкой - Удаление ключевого отверстия и фалевой ручки 63 мм - Круглые ригели Ø 18 мм с ходом 36 мм - Ход тяг 19 мм - Серийная комплектация: • 1 нуклео, арт. 91064 с 3 сувальдными ключами 40 мм, арт. 92313/4 в герметичной упаковке + **установочный ключ** • 1 накладка, арт. 95166 • 1 накладка, арт. 95323 - Замок может быть правосторонним и левосторонним (указать в заказе) - **Реверсивная защелка** - Замок может поставляться в варианте В Другие аксессуары **НЕ** входят в стоимость

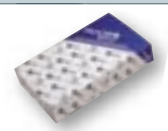
Variations in centre distances:

52.Y571 P/28 - 52.Y571 P/37 - 3-point with latchbolt operated by key and handle square - Keyhole and handle 63 mm. Round bolts 18 mm. with 36 mm. travel Bar travel 19 mm. - The lock is supplied with: • 1 nucleus Art. 91064 with 3 double-bitted keys 40 mm. Art. 92313/4 in sealed pack + **construction key** • 1 escutcheon Art. 95166 • 1 escutcheon Art. 95323 - The article is available in right or left version (please specify with order) - **Reversible latchbolt** - Locks available in B version Other accessories are **NOT** included

52.Y583



52.Y583/C



Возможные межосевые расстояния:

52.Y583/28 - 52.Y583/37 Замок с тремя точками запираения без защелки - Удаление ключевого отверстия и фалевой ручки 63 мм - Круглые ригели Ø 18 мм с ходом 36 мм - Ход тяг 19 мм - Серийная комплектация: • 1 нуклео, арт. 91064 с 3 сувальдными ключами 40 мм, арт. 92313/4 в герметичной упаковке • 1 накладка, арт. 95166 • 1 накладка, арт. 95323 - Замок может быть правосторонним и левосторонним (указать в заказе) - Замок может поставляться в варианте В Другие аксессуары **НЕ** входят в стоимость

Variations in centre distances:

52.Y583/28 - 52.Y583/37 3-point without latchbolt Keyhole and handle 63 mm. Round bolts 18 mm. with 36 mm. travel - Bar travel 19 mm. The lock is supplied with: • 1 nucleus Art. 91064 with 3 double-bitted keys 40 mm. Art. 92313/4 in sealed pack • 1 escutcheon Art. 95169 • 1 escutcheon Art. 95323 The article is available in right or left version (please specify with order) Locks available in B version Other accessories are **NOT** included

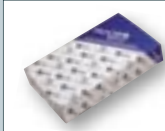
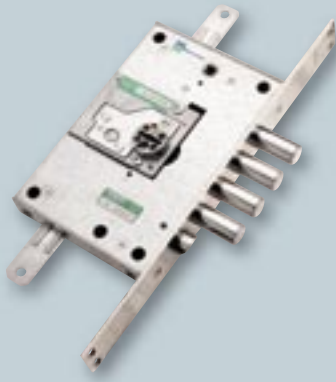
Возможные межосевые расстояния:

52.Y583 28/C - 52.Y583 37/C - Замок с тремя точками запираения без защелки - Удаление ключевого отверстия и фалевой ручки 63 мм - Круглые ригели Ø 18 мм с ходом 36 мм - Ход тяг 19 мм - Серийная комплектация: • 1 нуклео, арт. 91064 с 3 сувальдными ключами 40 мм, арт. 92313/4 в герметичной упаковке + **установочный ключ** • 1 накладка, арт. 95166 • 1 накладка, арт. 95323 Замок может быть правосторонним и левосторонним (указать в заказе) Замок может поставляться в варианте В Другие аксессуары **НЕ** входят в стоимость

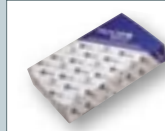
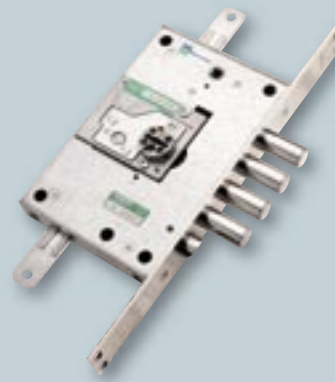
Variations in centre distances:

52.Y583 P/28 - 52.Y583 P/37 - 3-point without latchbolt - Keyhole and handle 63 mm. - Round bolts 18 mm. with 36 mm. travel - Bar travel 19 mm. The lock is supplied with: • 1 nucleus Art. 91064 with 3 double-bitted keys 40 mm. Art. 92313/4 in sealed pack + **construction key** • 1 escutcheon Art. 95169 • 1 escutcheon Art. 95323 The article is available in right or left version (please specify with order) Locks available in B version Other accessories are **NOT** included

52.Y771



52.Y771/C



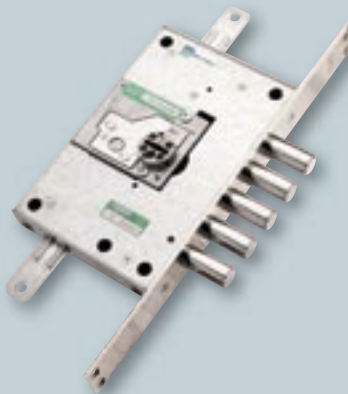
Возможные межосевые расстояния:
52.Y771/28 - 52.Y771/37 - Замок с тремя точками запираения с защелкой, приводимой в действие ключом и фалевой ручкой - Удаление ключевого отверстия и фалевой ручки 63 мм
Круглые ригели Ø 18 мм с ходом 36 мм
Ход тяг 19 мм - Серийная комплектация:
• 1 нуклео, арт. 91064 с 3 сувальдными ключами 40 мм, арт. 92313/4 в герметичной упаковке • 1 накладка, арт. 95166 • 1 накладка, арт. 95323
Замок может быть правосторонним и левосторонним (указать в заказе)
Реверсивная защелка - Замок может поставляться в варианте В .
Другие аксессуары **НЕ** входят в стоимость

Variations in centre distances:
52.Y771/28 - 52.Y771/37 - 3-point with latchbolt operated by key and handle square - Keyhole and handle 63 mm. - Round bolts 18 mm. with 36 mm. travel
Bar travel 19 mm. - The lock is supplied with: • 1 nucleus Art. 91064 with 3 double-bitted keys 40 mm. Art. 92313/4 in sealed pack • 1 escutcheon Art. 95166 • 1 escutcheon Art. 95323 - The article is available in right or left version (please specify with order) - **Reversible latchbolt** - Locks available in B version
Other accessories are **NOT** included

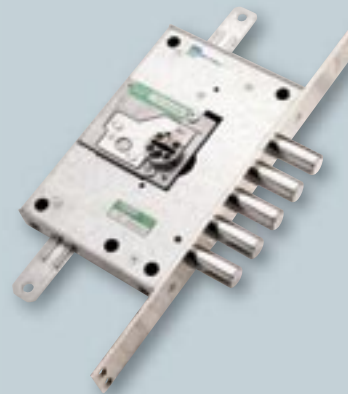
Возможные межосевые расстояния:
52.Y771 28/C - 52.Y771 37/C - Замок с тремя точками запираения с защелкой, приводимой в действие ключом и фалевой ручкой - Удаление ключевого отверстия и фалевой ручки 63 мм - Круглые ригели Ø 18 мм с ходом 36 мм - Ход тяг 19 мм
Серийная комплектация: • 1 нуклео, арт. 91064 с 3 сувальдными ключами 40 мм, арт. 92313/4 в герметичной упаковке + **установочный ключ** • 1 накладка, арт. 95166 • 1 накладка, арт. 95323
Замок может быть правосторонним и левосторонним (указать в заказе)
Реверсивная защелка - Замок может поставляться в варианте В .
Другие аксессуары **НЕ** входят в стоимость

Variations in centre distances:
52.Y771 P/28 - 52.Y771 P/37 - 3-point with latchbolt operated by key and handle square - Keyhole and handle 63 mm. - Round bolts 18 mm. with 36 mm. travel - Bar travel 19 mm. The lock is supplied with: • 1 nucleus Art. 91064 with 3 double-bitted keys 40 mm. Art. 92313/4 in sealed pack + **construction key** • 1 escutcheon Art. 95166 • 1 escutcheon Art. 95323 - The article is available in right or left version (please specify with order) - **Reversible latchbolt** - Locks available in B version
Other accessories are **NOT** included

52.Y783



52.Y783/C



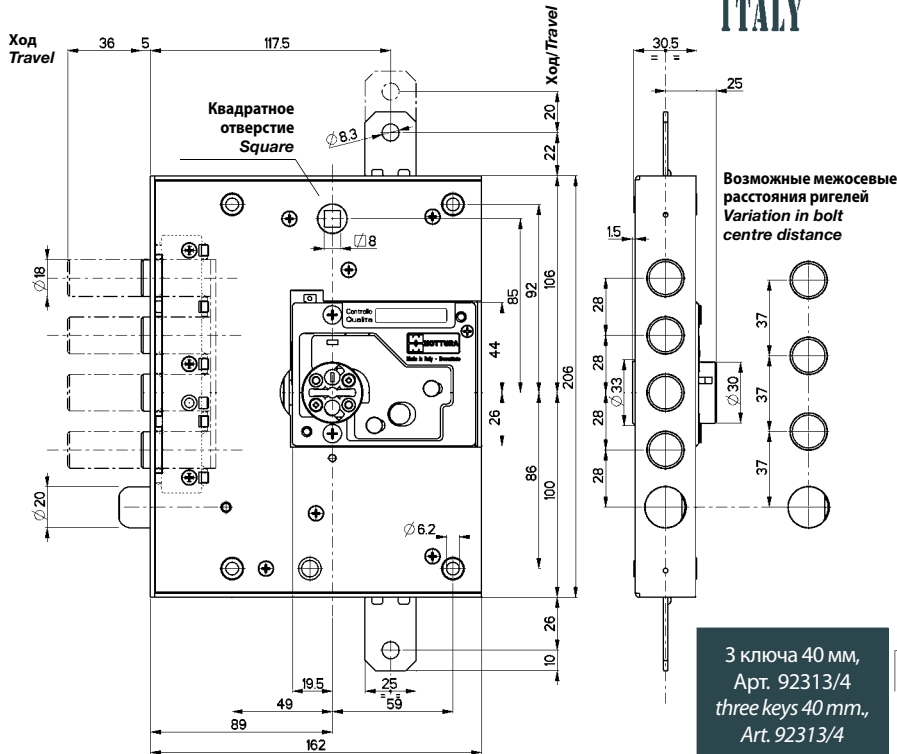
Возможные межосевые расстояния:
52.Y783/28 - 52.Y783/37 - Замок с тремя точками запираения без защелки
Удаление ключевого отверстия и фалевой ручки 63 мм - Круглые ригели Ø 18 мм с ходом 36 мм - Ход тяг 19 мм
Серийная комплектация: • 1 нуклео, арт. 91064 с 3 сувальдными ключами 40 мм, арт. 92313/4 в герметичной упаковке • 1 накладка, арт. 95169 • 1 накладка, арт. 95323 - Замок может быть правосторонним и левосторонним (указать в заказе) - Замок может поставляться в варианте В .
Другие аксессуары **НЕ** входят в стоимость

Variations in centre distances:
52.Y783/28 - 52.Y783/37 - 3-point without latchbolt - Keyhole and handle 63 mm. - Round bolts 18 mm. with 36 mm. travel - Bar travel 19 mm. The lock is supplied with:
• 1 nucleus Art. 91064 with 3 double-bitted keys 40 mm. Art. 92313/4 in sealed pack • 1 escutcheon Art. 95169 • 1 escutcheon Art. 95323
The article is available in right or left version (please specify with order)
Locks available in B version
Other accessories are **NOT** included

Возможные межосевые расстояния:
52.Y783 28/C - 52.Y783 37/C - Замок с тремя точками запираения без защелки
Удаление ключевого отверстия и фалевой ручки 63 мм - Круглые ригели Ø 18 мм с ходом 36 мм - Ход тяг 19 мм
Серийная комплектация: • 1 нуклео, арт. 91064 с 3 сувальдными ключами 40 мм, арт. 92313/4 в герметичной упаковке + **установочный ключ** • 1 накладка, арт. 95169 • 1 накладка, арт. 95323
Замок может быть правосторонним и левосторонним (указать в заказе) - Замок может поставляться в варианте В .
Другие аксессуары **НЕ** входят в стоимость

Variations in centre distances:
52.Y783 P/28 - 52.Y783 P/37 - 3-point without latchbolt - Keyhole and handle 63 mm. - Round bolts 18 mm. with 36 mm. travel - Bar travel 19 mm. The lock is supplied with: • 1 nucleus Art. 91064 with 3 double-bitted keys 40 mm. Art. 92313/4 in sealed pack + **construction key** • 1 escutcheon Art. 95169 • 1 escutcheon Art. 95323
The article is available in right or left version (please specify with order)
Locks available in B version
Other accessories are **NOT** included

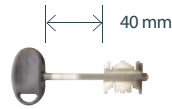
52.YR571



MADE
IN
ITALY

Возможные межосевые
расстояния ригелей
Variation in bolt
centre distance

3 ключа 40 мм,
Арт. 92313/4
three keys 40 mm.,
Art. 92313/4



По заказу замки
поставляются с:

- ключами с длиной ножки 50 мм. Арт. 92314/4
- ключами с длиной ножки 60 мм. Арт. 92315/4
- ключами с длиной ножки 85 мм. Арт. 92188/4
- направляющими ключа как внутренними Арт. 99104, так и наружными арт. 99101 V5
- установочный ключ
- leva di rinforzo sui chiavistelli B



50 mm, Арт. 92314/4



60 mm, Арт. 92315/4



85 mm, Арт. 92188/4



Арт. 99101V5



Арт. 99104



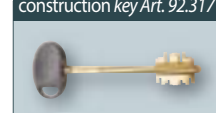
для всех артикулов/for all articles

On request, locks
can be supplied with:

- 50 mm. stem keys, Art. 92314/4
- 60 mm. stem keys, Art. 92315/4
- 85 mm. stem keys, Art. 92188/4
- external key guide bushings, Art. 99101V5 internal Art. 99104
- construction key
- block lever on dead bolts B



установочный ключ арт. 92317
construction key Art. 92.317



для «С» варианта
for "C" versions

Nucleo
REPLAY это патент фирмы MOTTURA
is a MOTTURA patent

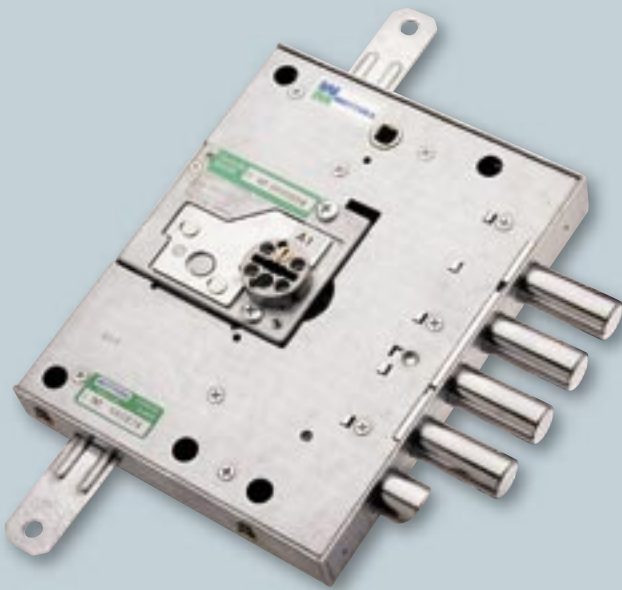


Все замки серии REPLAY могут
поставляться с версией MyKey® с
защитой от изготовления дубликатов.
Добавьте «M» к коду артикула

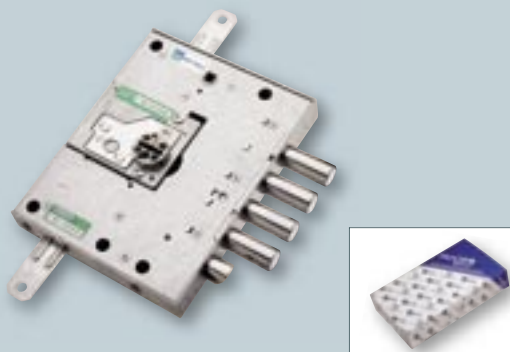
MyKey® это патент фирмы
MOTTURA

All locks of REPLAY series
can be supplied in MyKey® version
with protected duplication.
Add "M" to the article code

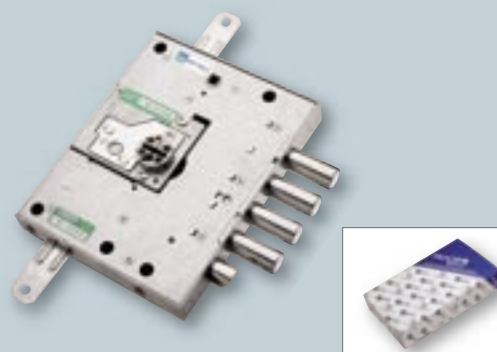
MyKey® is a MOTTURA patent



52.YR571



52.YR571/C



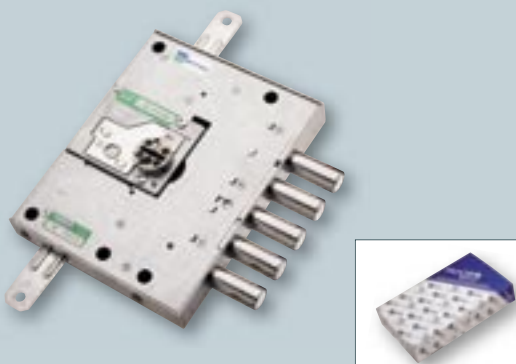
Возможные межосевые расстояния:
52.YR571/28 - 52.YR571/37 - Замок с тремя точками запираения с защелкой, приводимой в действие ключом и фалевой ручкой - Удаление ключевого отверстия и фалевой ручки 89 мм
Круглые ригели Ø 18 мм с ходом 36 мм
Ход тяг 19 мм - Серийная комплектация:
• 1 нуклео, арт. 91064 с 3 сувальдными ключами 40 мм, арт. 92313/4 в герметичной упаковке • 1 накладка, арт. 95166 • 1 накладка, арт. 95323
Замок может быть правосторонним и левосторонним (указать в заказе)
Реверсивная защелка - Замок может поставляться в варианте В
Другие аксессуары **НЕ** входят в стоимость

Variations in centre distances:
52.YR571/28 - 52.YR571/37 - 3-point with latchbolt operated by key and handle square - Keyhole and handle 89 mm. - Round bolts 18 mm. with 36 mm. travel
Bar travel 19 mm. - The lock is supplied with: • 1 nucleus Art. 91064 with 3 double-bitted keys 40 mm. Art. 92313/4 in sealed pack
• 1 escutcheon Art. 95166 • 1 escutcheon Art. 95323 - The article is available in right or left version (please specify with order) **Reversible latchbolt**
Locks available in B version
Other accessories are **NOT** included

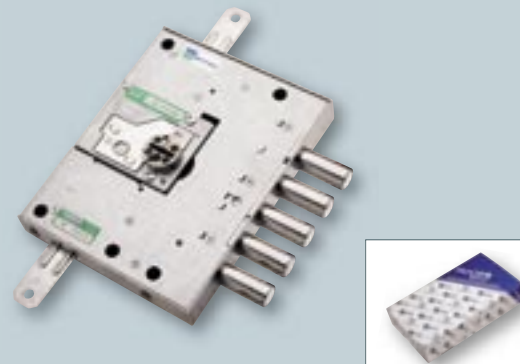
Возможные межосевые расстояния:
52.YR571 28/C - 52.YR571 37/C - Замок с тремя точками запираения с защелкой, приводимой в действие ключом и фалевой ручкой - Удаление ключевого отверстия и фалевой ручки 89 мм
Круглые ригели Ø 18 мм с ходом 36 мм
Ход тяг 19 мм - Серийная комплектация:
• 1 нуклео, арт. 91064 с 3 сувальдными ключами 40 мм, арт. 92313/4 в герметичной упаковке + **установочный ключ** • 1 накладка, арт. 95166 • 1 накладка, арт. 95323 - Замок может быть правосторонним и левосторонним (указать в заказе)
Реверсивная защелка - Замок может поставляться в варианте В
Другие аксессуары **НЕ** входят в стоимость

Variations in centre distances:
52.YR571 P/28 - 52.YR571 P/37 3-point with latchbolt operated by key and handle square - Keyhole and handle 89 mm. - Round bolts 18 mm. with 36 mm. travel - Bar travel 19 mm. The lock is supplied with: • 1 nucleus Art. 91064 with 3 double-bitted keys 40 mm. Art. 92313/4 in sealed pack + **construction key**
• 1 escutcheon Art. 95166 • 1 escutcheon Art. 95323 - The article is available in right or left version (please specify with order) **Reversible latchbolt**
Locks available in B version
Other accessories are **NOT** included

52.YR583



52.YR583/C



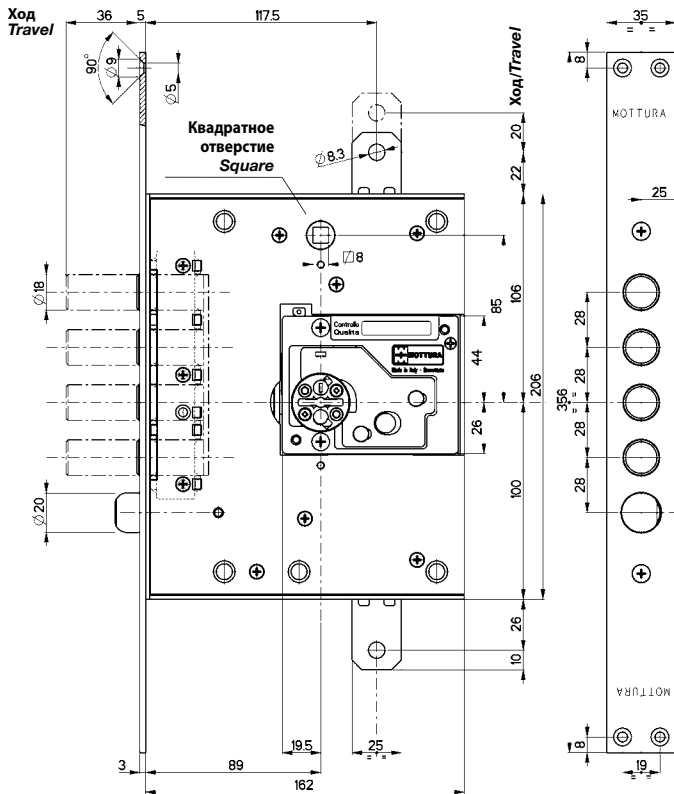
Возможные межосевые расстояния:
52.YR583/28 - 52.YR783/37 - Замок с тремя точками запираения без защелки - Удаление ключевого отверстия и фалевой ручки 89 мм
- Круглые ригели Ø 18 мм с ходом 36 мм - Ход тяг 19 мм - Серийная комплектация: • 1 нуклео, арт. 91064 с 3 сувальдными ключами 40 мм, арт. 92313/4 в герметичной упаковке • 1 накладка, арт. 95169 • 1 накладка, арт. 95323 - Замок может быть правосторонним и левосторонним (указать в заказе) - Замок может поставляться в варианте В
Другие аксессуары **НЕ** входят в стоимость

Variations in centre distances:
52.YR583/28 - 52.YR583/37 - 3-point without latchbolt - Keyhole and handle 89 mm. - Round bolts 18 mm. with 36 mm. travel - Bar travel 19 mm. The lock is supplied with:
• 1 nucleus Art. 91064 with 3 double-bitted keys 40 mm. Art. 92313/4 in sealed pack
• 1 escutcheon Art. 95169
• 1 escutcheon Art. 95323
The article is available in right or left version (please specify with order)
Locks available in B version
Other accessories are **NOT** included

Возможные межосевые расстояния:
52.YR583 28/C - 52.YR783 37/C - Замок с тремя точками запираения без защелки
Удаление ключевого отверстия и фалевой ручки 89 мм - Круглые ригели Ø 18 мм с ходом 36 мм - Ход тяг 19 мм
Серийная комплектация: • 1 нуклео, арт. 91064 с 3 сувальдными ключами 40 мм, арт. 92313/4 в герметичной упаковке + **установочный ключ** • 1 накладка, арт. 95169 • 1 накладка, арт. 95323
Замок может быть правосторонним и левосторонним (указать в заказе)
Замок может поставляться в варианте В
Другие аксессуары **НЕ** входят в стоимость

Variations in centre distances:
52.YR583 P/28 - 52.YR583 P/37 3-point without latchbolt - Keyhole and handle 89 mm. - Round bolts 18 mm. with 36 mm. travel - Bar travel 19 mm. The lock is supplied with:
• 1 nucleus Art. 91064 with 3 double-bitted keys 40 mm. Art. 92313/4 in sealed pack + **construction key**
• 1 escutcheon Art. 95169 • 1 escutcheon Art. 95323 - The article is available in right or left version (please specify with order) - Locks available in B version
Other accessories are **NOT** included

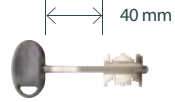
52.YR771



**MADE
IN
ITALY**

Возможные межосевые
расстояния ригелей
*Variation in bolt
centre distance*

3 ключа 40 мм,
Арт. 92313/4
*three keys 40 mm.,
Art. 92313/4*



По заказу замки
поставляются с:

- ключами с длиной ножки 50 мм. Арт. 92314/4
- ключами с длиной ножки 60 мм. Арт. 92315/4
- ключами с длиной ножки 85 мм. Арт. 92188/4
- направляющими ключа как внутренними Арт. 99104, так и наружными арт. 99101 V5
- установочный ключ • leva di rinforzo sui chioviartelli B



50 mm, Арт. 92314/4



60 mm, Арт. 92315/4



85 mm, Арт. 92188/4



Арт. 99101V5 Арт. 99104



для всех артикулов/for all articles

**On request, locks
can be supplied with:**

- 50 mm. stem keys, Art. 92314/4
- 60 mm. stem keys, Art. 92315/4
- 85 mm. stem keys, Art. 92188/4
- external key guide bushings, Art. 99101V5
- internal Art. 99104
- construction key
- block lever on dead bolts B

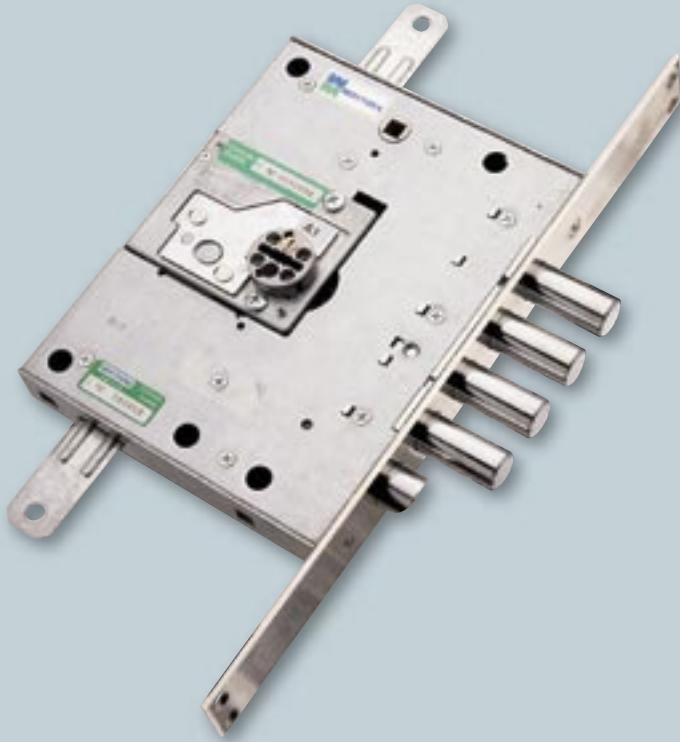


установочный ключ арт. 92317
construction key Art. 92317



для «С» варианта
for "C" versions

Nucleo
REPLAY это патент фирмы MOTTURA
is a MOTTURA patent



Все замки серии REPLAY могут
поставляться с версией MyKey® с
защитой от изготовления дубликатов.
Добавьте «М» к коду артикула

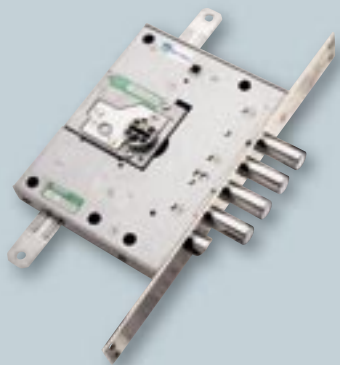
**MyKey® это патент фирмы
MOTTURA**

*All locks of REPLAY series
can be supplied in MyKey® version
with protected duplication.
Add "M" to the article code*

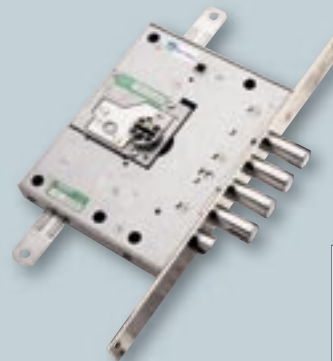
MyKey® is a MOTTURA patent



52.YR771



52.YR771/C



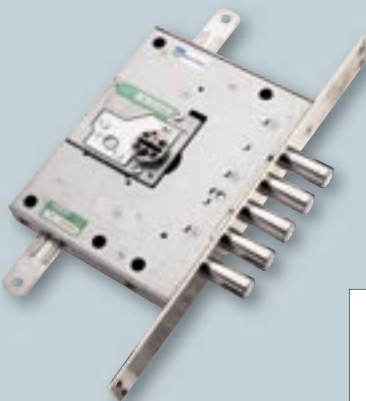
Возможные межосевые расстояния:
52.YR771/28 - 52.YR771/37 - Замок с тремя точками запираения с защелкой, приводимой в действие ключом и фалевой ручкой - Удаление ключевого отверстия и фалевой ручки 89 мм
Круглые ригели Ø 18 мм с ходом 36 мм
Ход тяг 19 мм - Серийная комплектация:
• 1 нуклео, арт. 91064 с 3 сувальдными ключами 40 мм, арт. 92313/4 в герметичной упаковке • 1 накладка, арт. 95166 • 1 накладка, арт. 95323
Замок может быть правосторонним и левосторонним (указать в заказе)
Реверсивная защелка - Замок может поставляться в варианте В .
Другие аксессуары **НЕ** входят в стоимость

Variations in centre distances:
52.YR771/28 - 52.YR771/37 - 3-point with latchbolt operated by key and handle square - Keyhole and handle 89 mm. - Round bolts 18 mm. with 36 mm. travel - Bar travel 19 mm.
The lock is supplied with: • 1 nucleus Art. 91064 with 3 double-bitted keys 40 mm. Art. 92313/4 in sealed pack • 1 escutcheon Art. 95166 • 1 escutcheon Art. 95323 - The article is available in right or left version (please specify with order) - **Reversible latchbolt** - Locks available in B version
Other accessories are **NOT** included

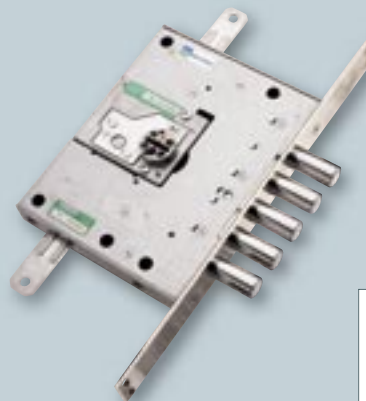
Возможные межосевые расстояния:
52.YR771 28/C - 52.YR771 37/C - Замок с тремя точками запираения с защелкой, приводимой в действие ключом и фалевой ручкой - Удаление ключевого отверстия и фалевой ручки 89 мм - Круглые ригели Ø 18 мм с ходом 36 мм - Ход тяг 19 мм
Серийная комплектация: • 1 нуклео, арт. 91064 с 3 сувальдными ключами 40 мм, арт. 92313/4 в герметичной упаковке + **установочный ключ** • 1 накладка, арт. 95166 • 1 накладка, арт. 95323
Замок может быть правосторонним и левосторонним (указать в заказе)
Реверсивная защелка - Замок может поставляться в варианте В .
Другие аксессуары **НЕ** входят в стоимость

Variations in centre distances:
52.YR771 P/28 - 52.YR771 P/37 - 3-point with latchbolt operated by key and handle square - Keyhole and handle 89 mm. - Round bolts 18 mm. with 36 mm. travel - Bar travel 19 mm.
The lock is supplied with: • 1 nucleus Art. 91064 with 3 double-bitted keys 40 mm. Art. 92313/4 in sealed pack + **construction key** • 1 escutcheon Art. 95166 • 1 escutcheon Art. 95323
The article is available in right or left version (please specify with order) - **Reversible latchbolt** - Locks available in B version
Other accessories are **NOT** included

52.YR783



52.YR783/C



Возможные межосевые расстояния:
52.YR783/28 - 52.YR783/37 - Замок с тремя точками запираения без защелки
Удаление ключевого отверстия и фалевой ручки 89 мм - Круглые ригели Ø 18 мм с ходом 36 мм - Ход тяг 19 мм
Серийная комплектация: • 1 нуклео, арт. 91064 с 3 сувальдными ключами 40 мм, арт. 92313/4 в герметичной упаковке • 1 накладка, арт. 95169 • 1 накладка, арт. 95323 - Замок может быть правосторонним и левосторонним (указать в заказе) - Замок может поставляться в варианте В .
Другие аксессуары **НЕ** входят в стоимость

Variations in centre distances:
52.YR783/28 - 52.YR783/37 - 3-point without latchbolt - Keyhole and handle 89 mm. - Round bolts 18 mm. with 36 mm. travel - Bar travel 19 mm. - The lock is supplied with:
• 1 nucleus Art. 91064 with 3 double-bitted keys 40 mm. Art. 92313/4 in sealed pack • 1 escutcheon Art. 95169 • escutcheon Art. 95323
The article is available in right or left version (please specify with order)
Locks available in B version
Other accessories are **NOT** included

Возможные межосевые расстояния:
52.Y583 28/C - 52.Y783 37/C - Замок с тремя точками запираения без защелки
Удаление ключевого отверстия и фалевой ручки 89 мм - Круглые ригели Ø 18 мм с ходом 36 мм - Ход тяг 19 мм
Серийная комплектация: • 1 нуклео, арт. 91064 с 3 сувальдными ключами 40 мм, арт. 92313/4 в герметичной упаковке + **установочный ключ** • 1 накладка, арт. 95169 • 1 накладка, арт. 95323
Замок может быть правосторонним и левосторонним (указать в заказе) - Замок может поставляться в варианте В .
Другие аксессуары **НЕ** входят в стоимость

Variations in centre distances:
52.YR783 P/28 - 52.YR783 P/37 - 3-point without latchbolt - Keyhole and handle 89 mm. - Round bolts 18 mm. with 36 mm. travel - Bar travel 19 mm.
The lock is supplied with: • 1 nucleus Art. 91064 with 3 double-bitted keys 40 mm. Art. 92313/4 in sealed pack + **construction key** • 1 escutcheon Art. 95169 • 1 escutcheon Art. 95323
The article is available in right or left version (please specify with order)
Locks available in B version
Other accessories are **NOT** included